



# Zuweisermanagement im St. Claraspital

swiss ehealth summit 2013

Dr. Peter Eichenberger  
Direktor St. Claraspital, Basel

# Agenda

- Vorstellung St. Claraspital
- Ausgangslage Zuweisermanagement
- Ziele Zuweisermanagement
- Blick ins Portal
- Projektvorgehen St. Claraspital
- Weitere Projektphasen
- Zusammenfassung
- Fragen

# Wo sind wir?



# Das Claraspital

- privat geführtes Akutspital
- zwei Zentren – das Bauch- und das Tumorzentrum, Referenzspital für Adipositas
- Spezialitäten Pneumologie, Urologie, Kardiologie, Orthopädie / Traumatologie
- bedeutendstes rechtsrheinisches Akutspital mit einer erweiterten Grundversorgung mit einem 24-Stunden-Notfall und Ambulatorien
  
- für alle Versicherungsklassen
- unabhängig vom Wohnkanton (allfällige Differenz wird vom Claraspital übernommen)

# Schwerpunkte und Spezialitäten

- Schwerpunkte
  - Bauchzentrum
  - Tumorzentrum
- Spezialitäten
  - Innere Medizin / Endokrinologie mit Ernährungszentrum
  - Kardiologie mit 24h Koronarangiographielabor (für NSTEMI immer, STEMI nach Rücksprache Dienstarzt Kardiologie)
  - Pneumologie
  - Urologie
  - (Allgemeinchirurgie)

in all diesen Gebieten auch im Notfall 24/7

**stClaraspital**

In besten Händen.

# Facts and Figures / 1

<b>Stationäre Patienten 2012:</b>	<b>10'234</b>
davon	
• aus Basel-Stadt	6'102
• aus der übrigen Schweiz	3'429
• aus dem Ausland	703
davon	
• zusatz-/privatversichert	4'531
• Notfälle	4'703
• Bauchzentrum (Viszeralchirurgie inkl. Gastro)	4'308
• zwischen 51-90 Jahre	8'239
<b>Ambulante Patienten 2013:</b>	<b>27'878</b>

# Facts and Figures / 2

<b>Anzahl Betten</b>	<b>225</b>
davon palliativ	8
<b>Anzahl Pflage tage</b>	<b>74'179</b>
Durchschnittliche Bettenbelegung	88,5 %
Durchschnittliche Aufenthaltsdauer	7,25 Tage
<b>Anzahl Mitarbeitende (absolut):</b>	<b>939</b>

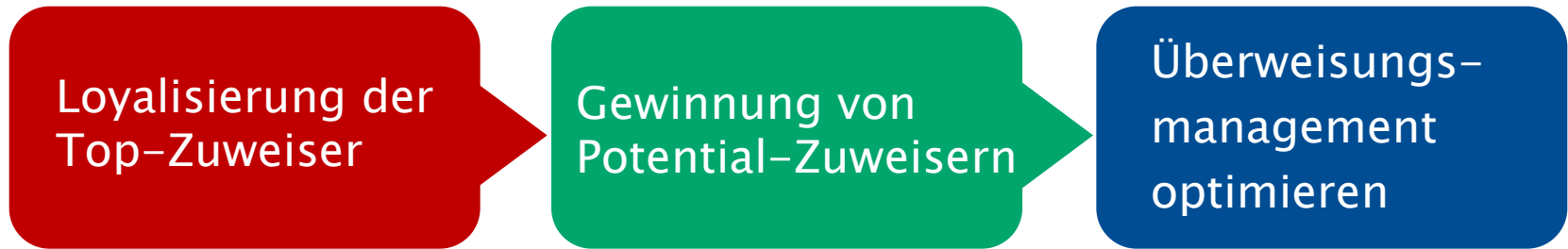
# Zuweisermanagement: Ausgangslage

60-90%

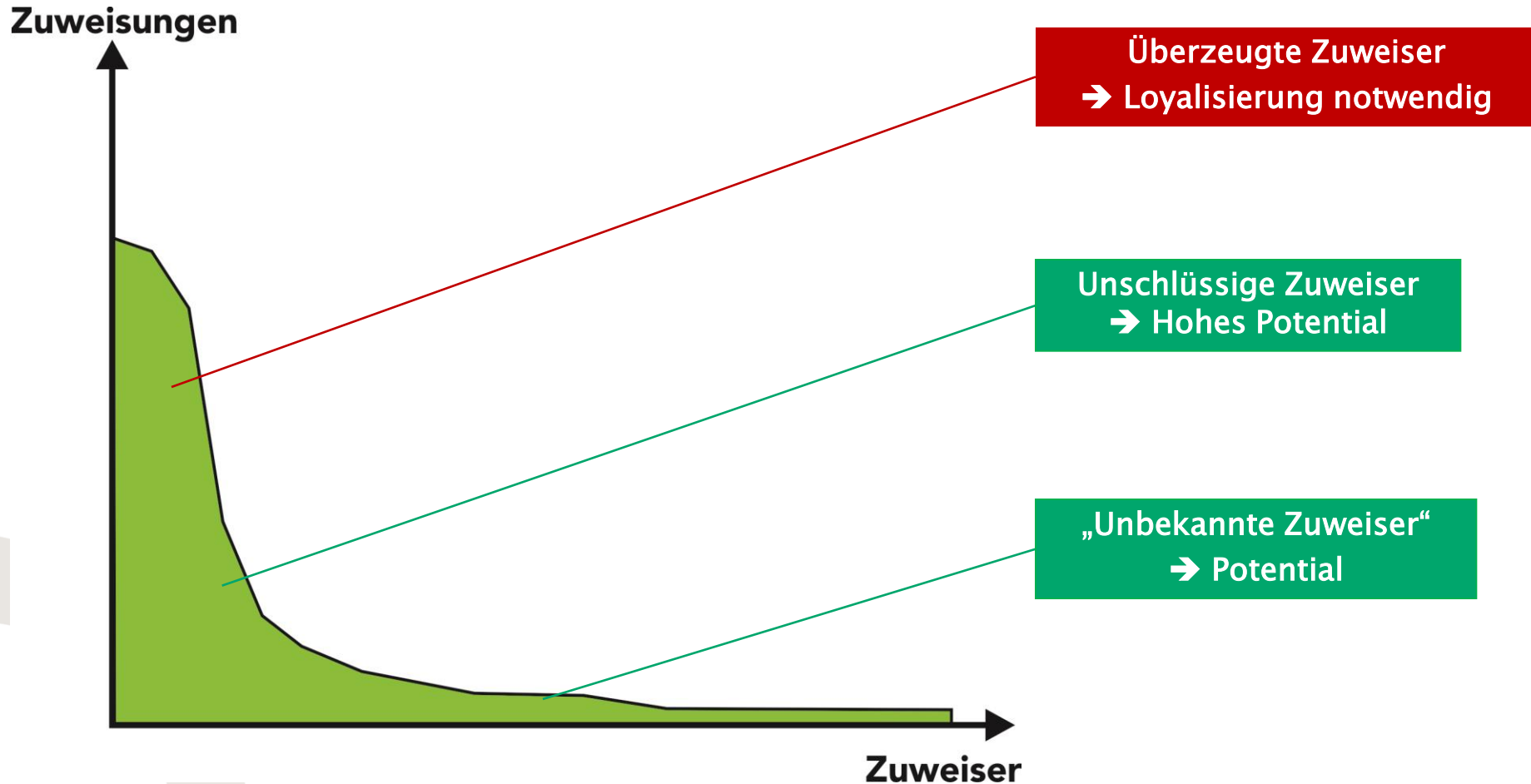
der elektiven Fälle in das Krankenhaus werden durch die Empfehlung der einweisenden Praxis gelenkt



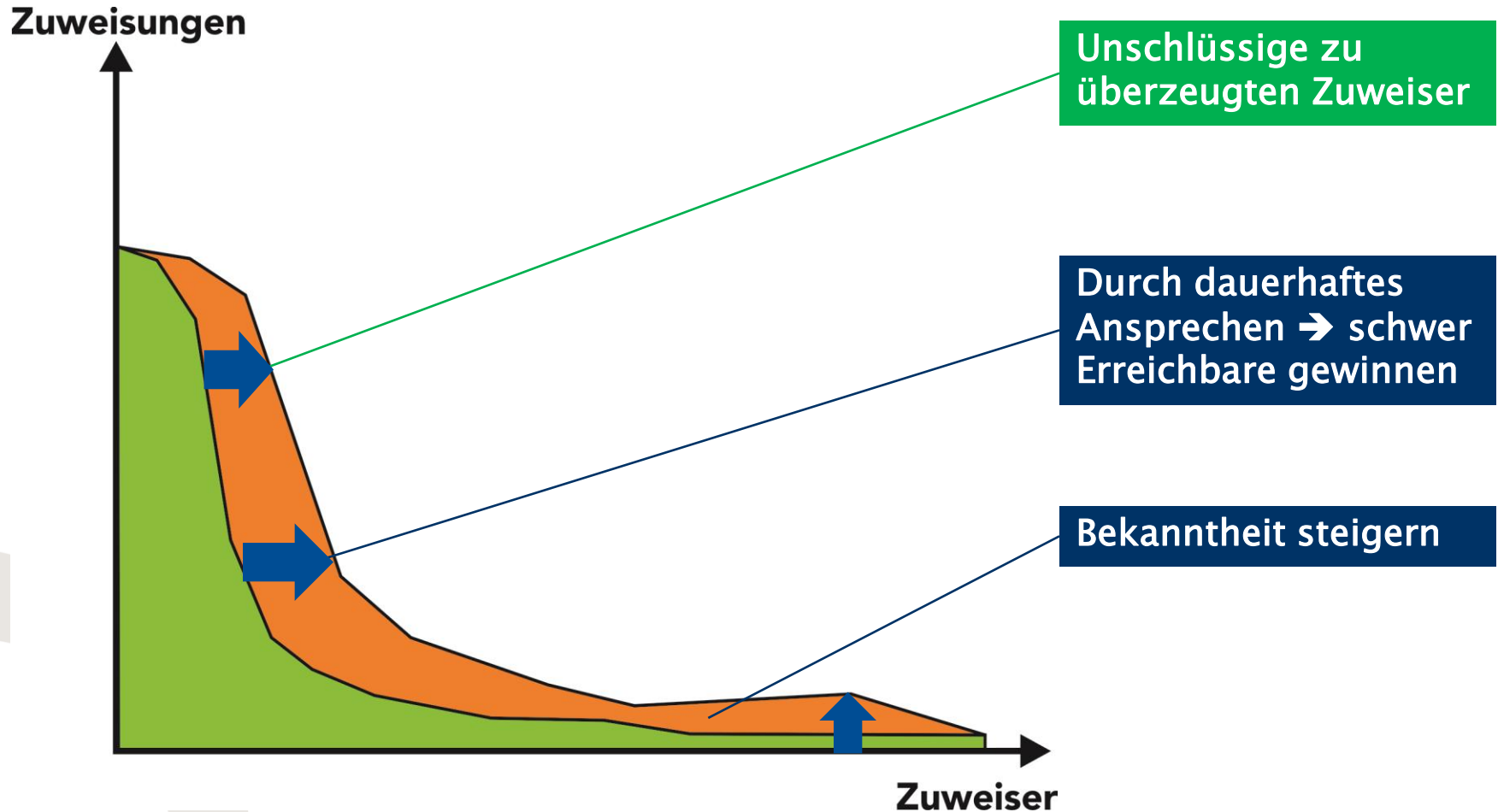
# Zuweisermanagement: Strategische Ziele



# Zuweisermanagement: Marketingziele



# Zuweisermanagement: Marketingziele



# Feedbacks von niedergelassenen Zuweisern

- **Dr. A. S.:** Hausärzte wollen möglichst alle Information auf elektronischem Weg. Bedauerlicherweise klappt dies aber noch kaum.
- **Dr. E. R.:** Zur Zeit scannen wir alle Patientendokumente ein und verlieren dabei massiv Zeit. Berichte und Behandlungsinformationen elektronisch abzurufen, ist eine grosse Erleichterung.
- **Dr. F. S. :** Das Portal des Claraspitals ist
  - 1. ansprechend im Design
  - benutzerfreundlich
  - Incentive für neue Zuweisungen ans Claraspital dank Informationsvorsprung

# Portal – Einstiegsansicht

Patientendaten    Konfiguration    Kontaktliste der Ärzte    Veranstaltungen    Abmelden

## Patienten

Patientenübersichtsliste

stationärer Patient

Austrittsdiagnosen

Dokumente

Name ^	Vorname	Geburtsdatum	letzter Eintritt	Status	Daten	Aktion
Baum	Kevin	12.01.1988	02.07.2008			Details
Maier	Jasmin	12.03.1979	29.03.2011			Details
Mühle	Karin	14.12.1964	14.06.2008			Details
Ritter	Roman	07.06.1942	28.08.2008			Details
Schultz	Heike	20.04.1950	18.08.2008			Details
Sommer	Erwin	08.10.1936	24.06.2008			Details
Testmann	Otto	01.02.1935	23.11.2009			Details
Winter	Hans	08.10.1936	02.02.2010			Details

Röntgenbilder, -befunde

Labor

ambulanter Patient

Zurück zur Startseite

Suchen

dunkelblaues Icon -> hier gibt es Neuigkeiten  
Zuweisermanagement St. Claraspital, swiss ehealth summit

<b>Patient</b>
Karin Mühle * 14.12.1964

**Befunddetails**

Untersuchung	Thorax liegend 1 Ebene
Art	Radiologiebefund
Untersucher	Dr. Ulrike Meyer
Untersuchung	15.06.2008
Befundtext	Thorax a.p. im Liegen vom 14.06.2008 Sturz unkl. Ursache Fraktur ?, Blutung? Unauffällige Thoraxorgane im Liegen. Kein Frakturachweis.

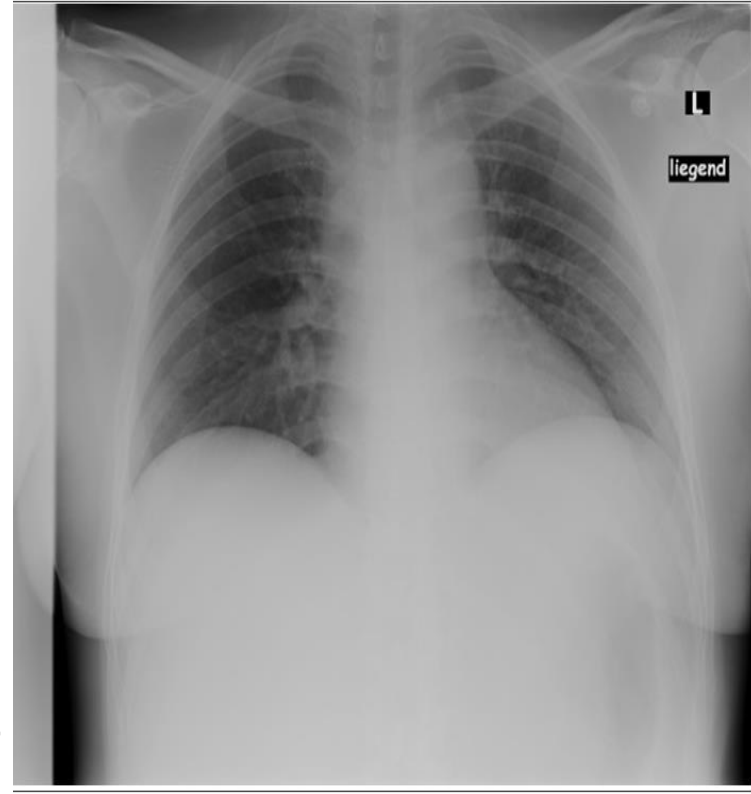
[Zurück zur Fallübersicht](#)

**Bilder zum Befund**

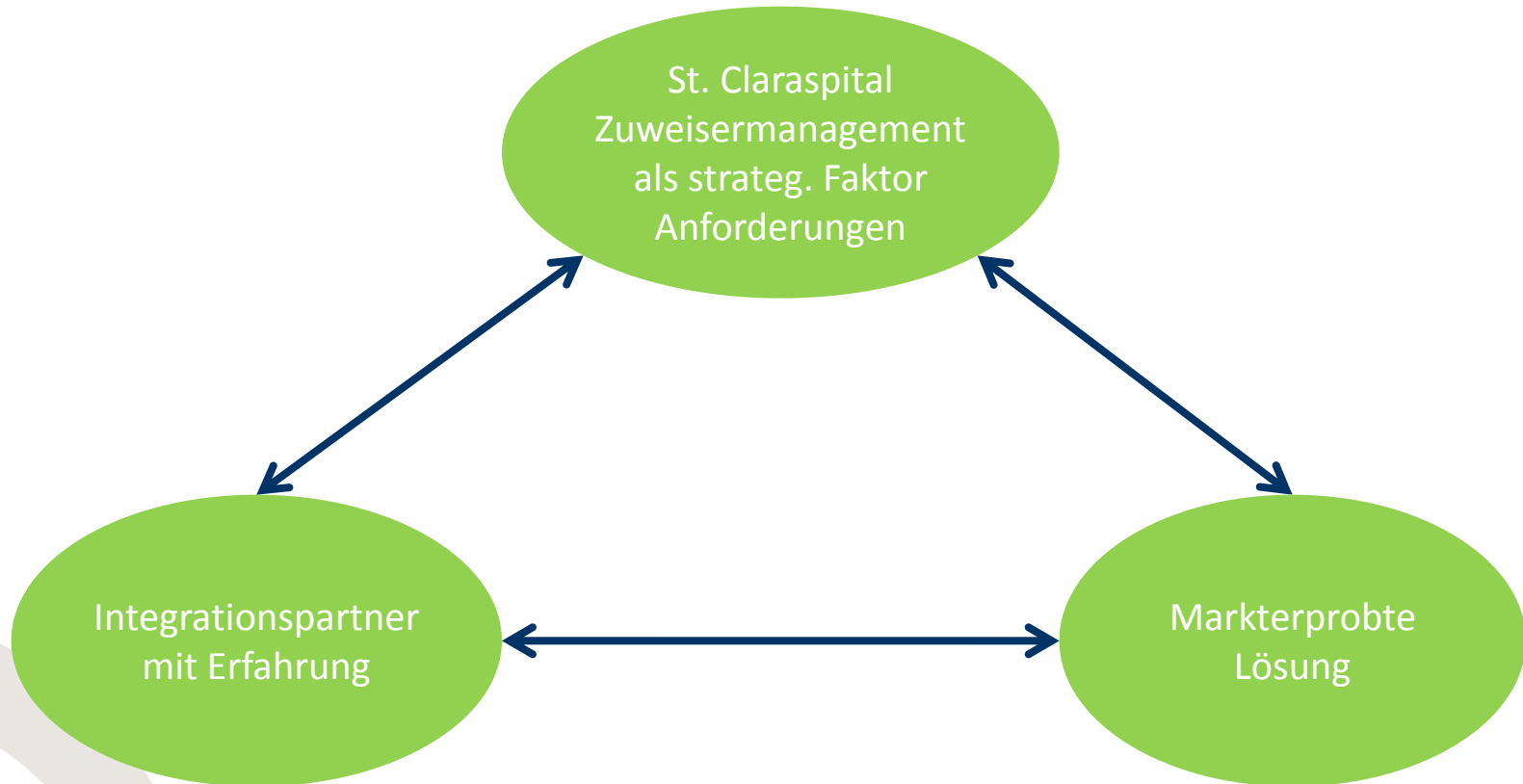
Bild  Bild(er) 1 bis 1 von 1



[Zurück zur Fallübersicht](#)

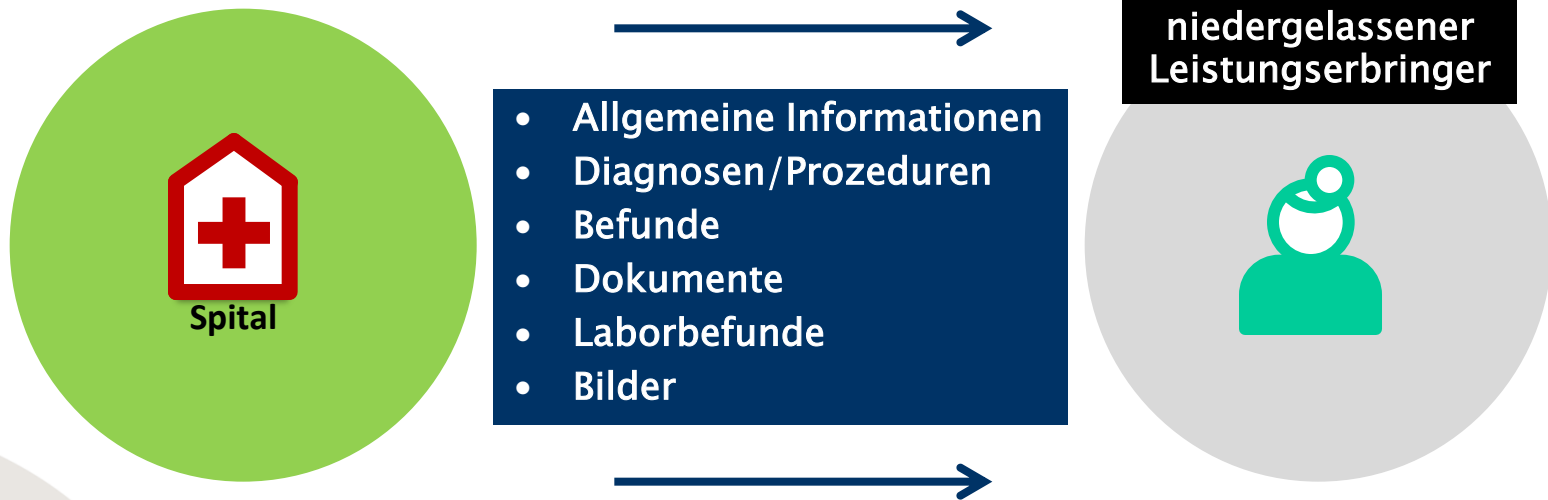


# Zusammenspiel für erfolgreiches Projekt



# Konkretes Projektvorgehen St. Claraspital

## Phase 1: Bereitstellung klinischer Informationen

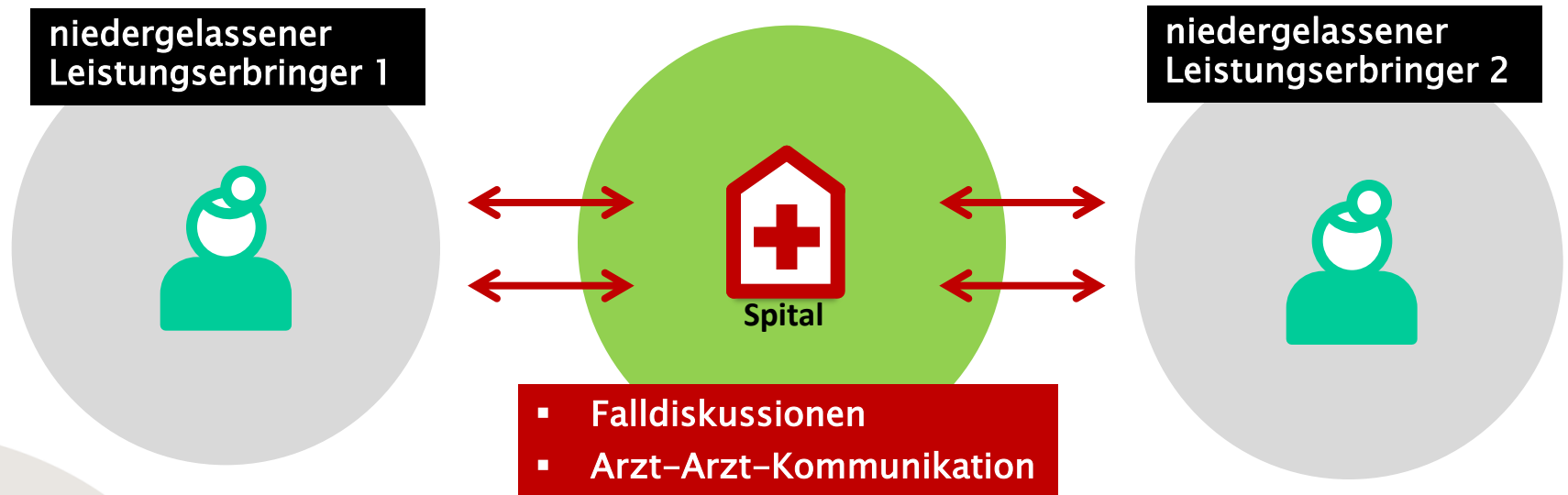




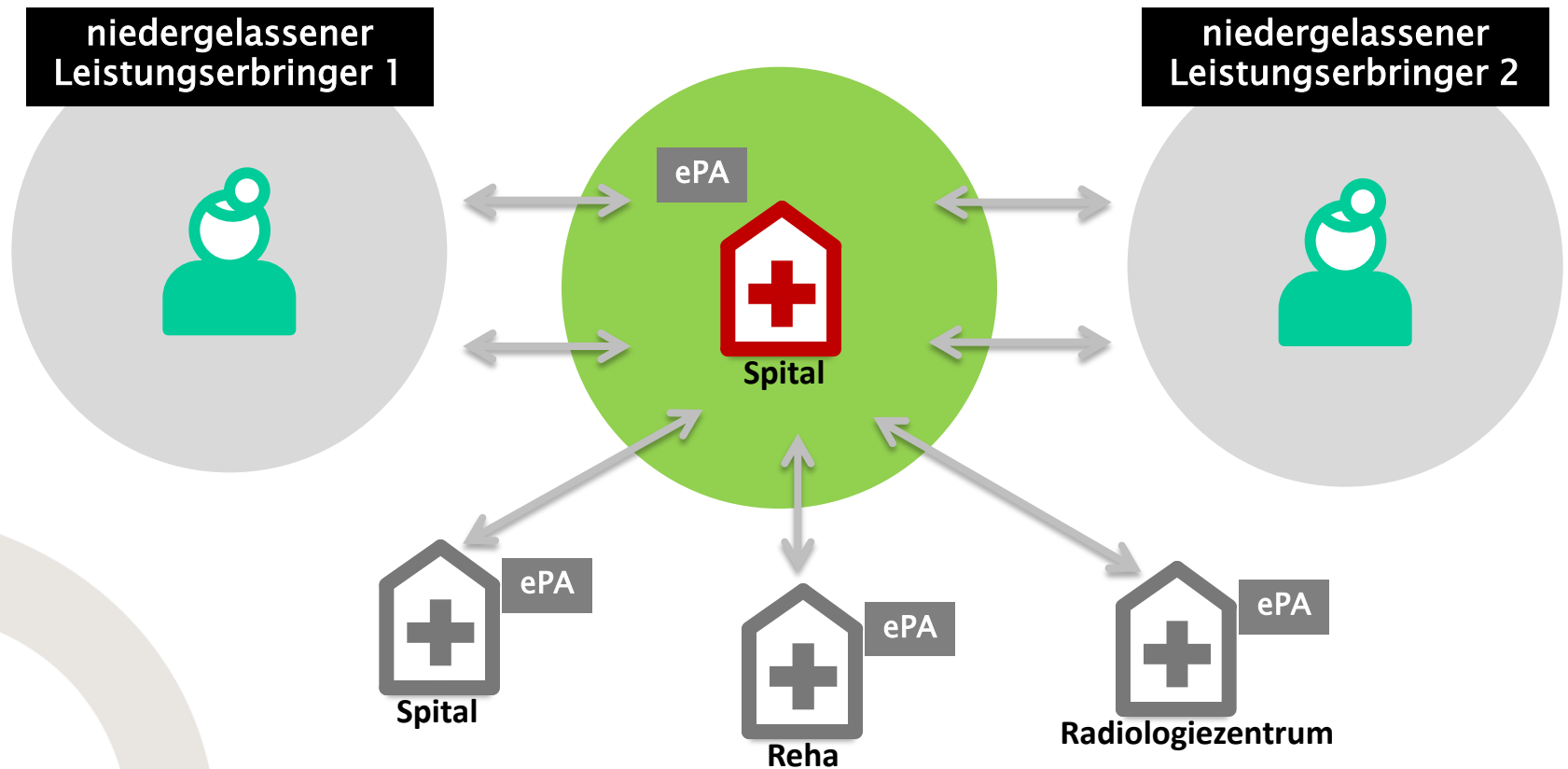
# Phase 2: Entgegennahme von Informationen



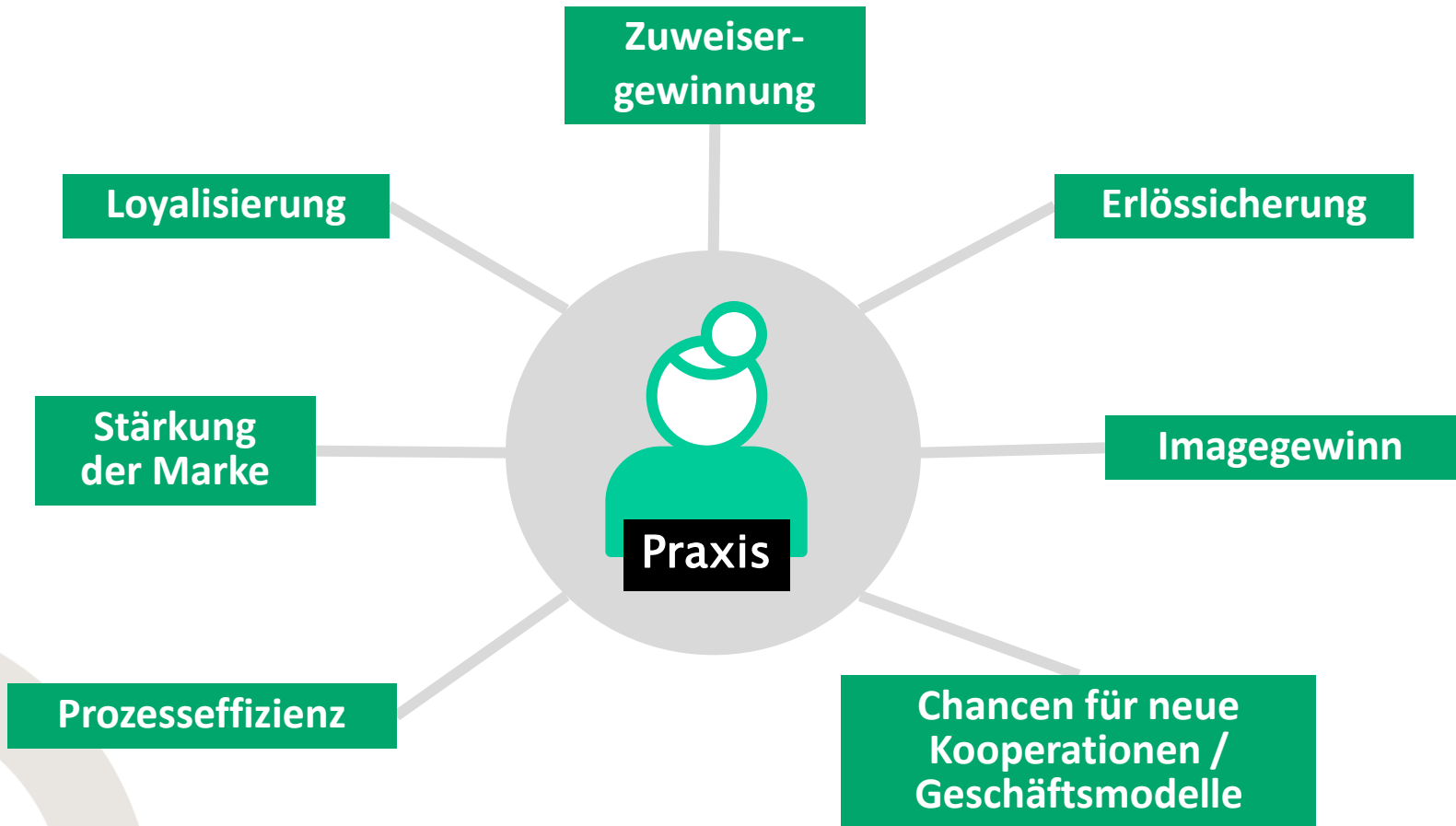
# Phase 3: Kommunikation



# Phase 3: Vernetzung



# Zusammenfassung



# Fragen?

St. Claraspital, Kleinriehenstrasse 30, CH-4058 Basel  
T + 41 61 685 85 85, F + 41 61 69195 18, [scs@claraspital.ch](mailto:scs@claraspital.ch)

**stClaraspital**  
In besten Händen.

# Herzlichen Dank für Ihre Aufmerksamkeit

St. Claraspital, Kleinriehenstrasse 30, CH-4058 Basel  
T + 41 61 685 85 85, F + 41 61 69195 18, [scs@claraspital.ch](mailto:scs@claraspital.ch)

Zuweisermanagement St. Claraspital, swiss ehealth summit

**stClaraspital**  
In besten Händen.