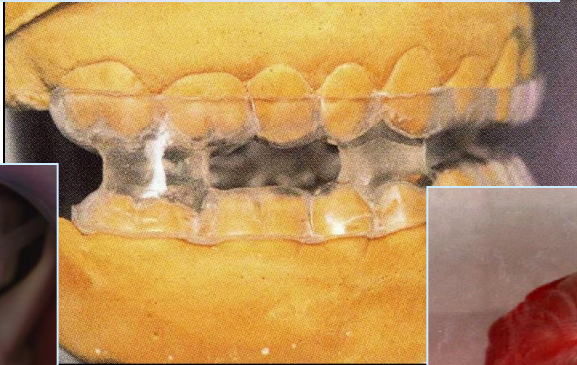
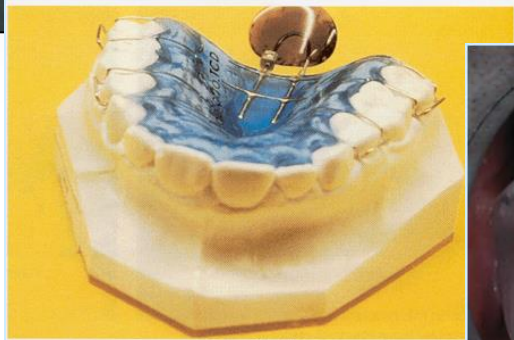


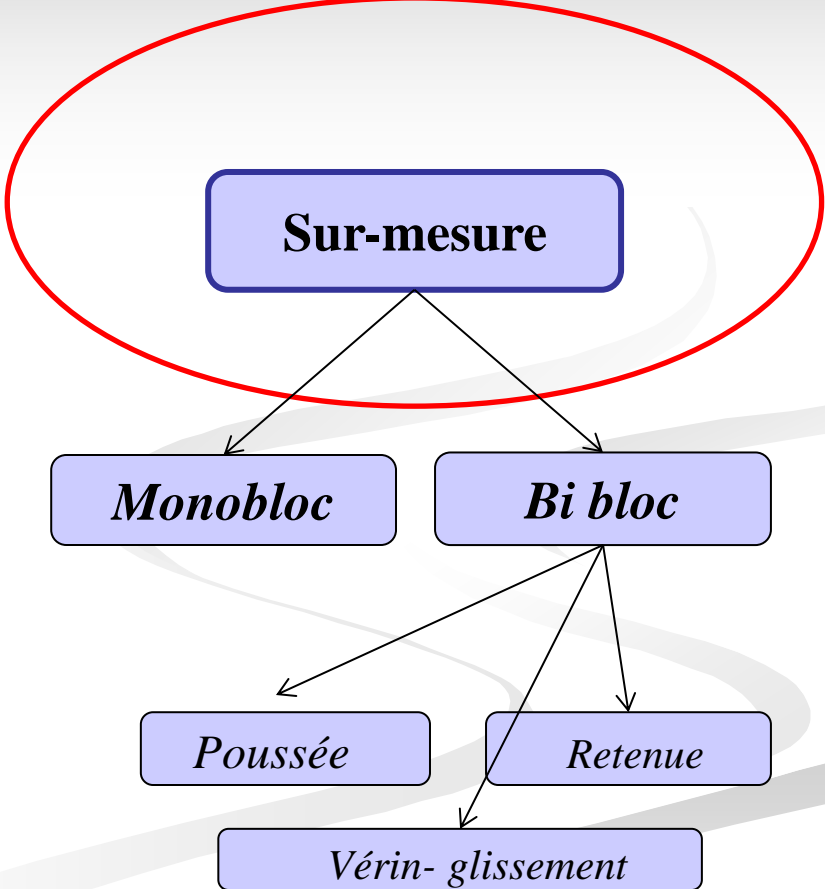
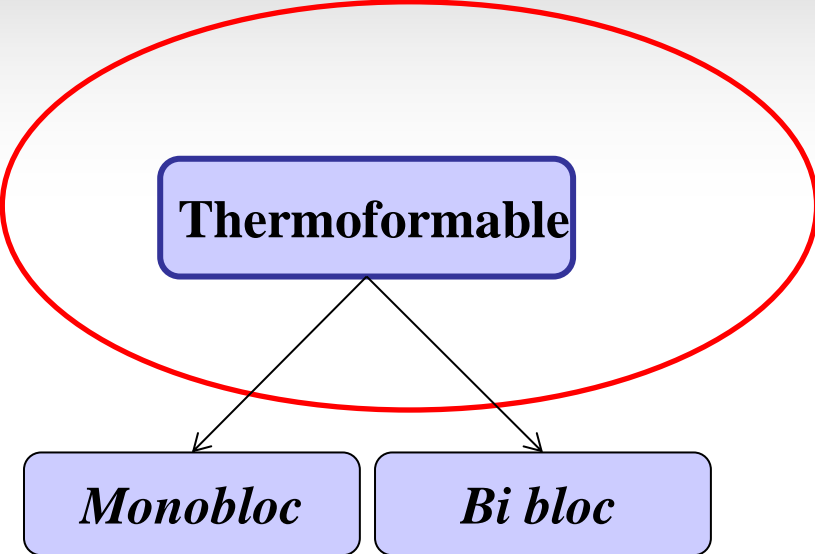
Différents Types d'Orthèses

Overview
des différents mécanismes

AFSORL 2 Avril 2016



Orthèse d'Avancée Mandibulaire



Orthèses thermo formables

Orthèse Mono bloc



Sleep guard , Sleep pro, Snorban ..

Orthèse Bi bloc



Oniris SnorBan, Blue pro ...

praticien

■ Avantages

- Accès facile (*Internet ou commerce*)
- Coût moindre
- Titrage possible ???
- « Ronflements »

■ Inconvénients

- Non prises en charge par assurance maladie
- Efficacité et observance inférieure aux OAM sur mesure
- Non prédictif d'efficacité

Absence d'examen bucco dentaire initial , absence de suivi par spécialiste de l'appareil manducateur

Comparaison

OAM sur mesure /thermoformée

Patients

- 38 patients
- IAH \leq 40/h
- 2 objectifs
 - Efficacité: OAMm / OAMt ?
 - OAMt: prédictive d'efficacité ?

Résultats

- OAM sur mesure
 - préférées par 82 % patients
 - 9% sans avis
- IAH= 14 ± 12
 - *IAHm* = 6 ± 8
 - *IAHt* = 11 ± 9

TABLE 5. STUDY DATA

Conclusion: Traitement du ronflement et réduction IAH :

- OAM sur mesure plus efficace que OAM thermoformée
- OAM thermoformée : ne permet pas d'évaluer l'efficacité potentielle d'une OAM sur mesure

TST, min	349 \pm 60	325 \pm 81	352 \pm 60
Sleep efficiency, %TST/TIB	78 \pm 11	80 \pm 11	81 \pm 12

Orthèses sur mesure

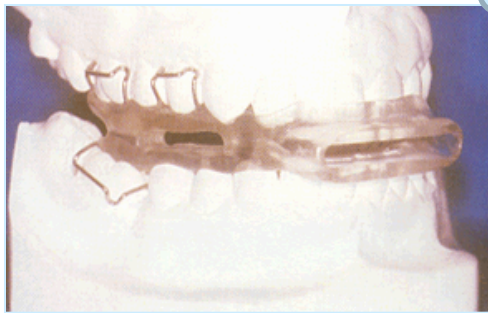
Orthèse Mono bloc



Orthèse Bi bloc LPPR



Empreintes



2 gouttières liées par un dispositif variable assurant la propulsion mandibulaire

OAM Mono bloc

Sur mesure (*empreintes dentaires*)

Maxillaire et mandibule solidarisés

- Toutes les dents recouvertes
- **Ouverture buccale fixe**
- **Mandibule est immobile**
- **Avancée réglable** (*simulateur*)
- **Matériau rigide (résine)**



OAM Mono bloc

Schéma occlusal perturbé

- Endentement postérieur
- Traitements prothétiques en cours
- Anomalies occlusales sévères
- Test (*endoscopie sommeil*)
- Ronflements



OAM Bi bloc

Inscrites sur la LPPR



Resmed (ORM)



OrthoSom (AMO)



Tali



SomnoDent



Fulcrum OAH

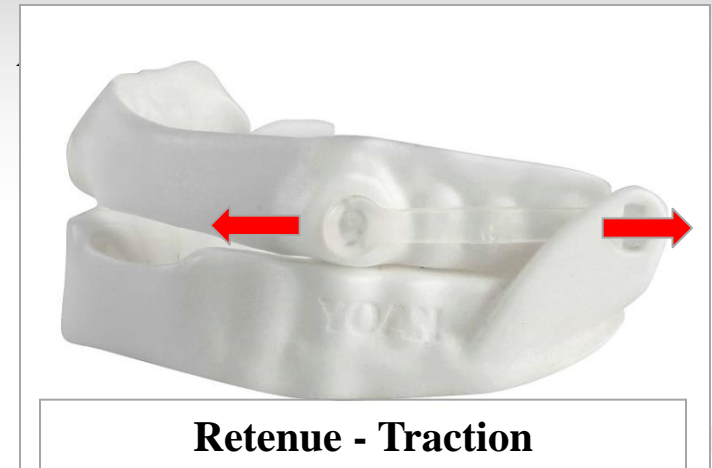


OPM Scheu Dental

ORM, CAD/CAM (Resmed)

- Prends appui sur Canines et molaires
- Optimisation de la Retenue Mandibulaire (*bielles et triangle*)
- Matériaux biocompatibles Non rigide (*poudre de polymères*)
- Fabriquées par CFAO

- Orthèse très fine
- Pas d'Ouverture Buccale
- ATM



- Recouvre totalement les collets
- Retouches difficiles
- Édentements mand post ???
- Respirateur buccaux

AMO (*Orthosom*)

- **Recouvre** toutes les dents (partie coronaire)
- **Orthèse en poussée** (*bielles rigides droites*)
- Ouverture buccale contrôlée (*élastiques*)
- **Matériau thermoplastique rigide**



- Retouches faciles
- Ne recouvre pas les collets

- Bielles et plots métalliques volumineux
- Risque irritations jugale



OMT (Tali)

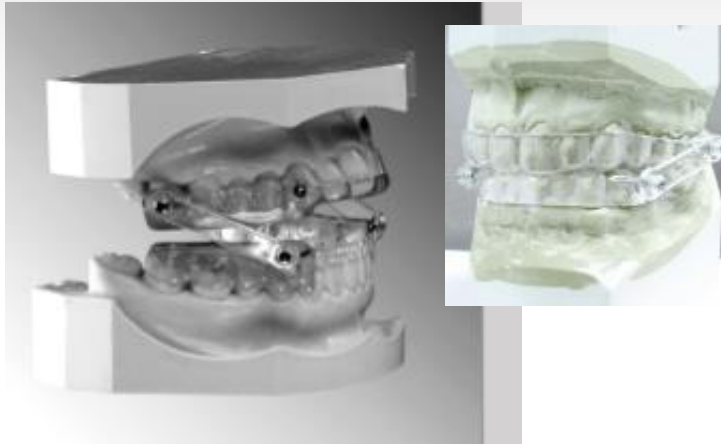
- Recouvrement de toutes les dents
(*surface plane*)
- **Système de Propulsion Sans Effort**
(*Système SPSE*) (*Biellettes incurvées*)
- Absence de contact gingival
- Contrôle de l'ouverture buccale
(*élastiques*)
- **Matériau thermoplastique rigide**
(*Copolyester sans Bisphénol A*)



- Bielles et plots métalliques gênants
- Risque irritations jugale

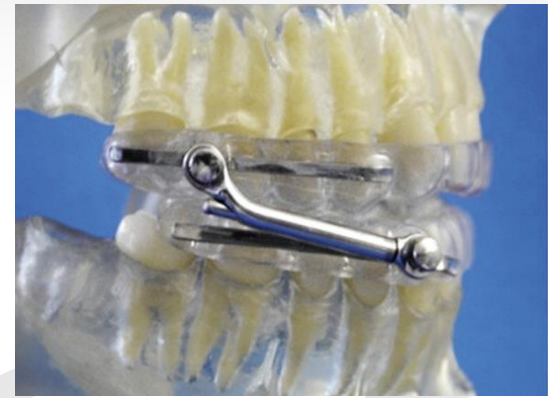
- Facilement retouchable
- Ne recouvre pas les collets

OPM (Scheu Dental)



- **Avancée réglable** (*titration*)
- Mobilité latérale
- Pas d'ouverture buccale
- **Résine** (*copolyester*)

Fulcrum OAM



**Système de Propulsion
Sans Effort** (*Biellettes incurvées*)

- Bielles et plots métalliques volumineux
- Risque irritations jugale

Somnodent-Flex

- 2 orthèses séparées
- Propulsion par système de butée
- Répartition des forces sur toute la dentition
- Mouvements latéraux possibles
- **2 matériaux :**
 - **Intrados** :couche **Souple** en SMH B Flex
 - **Extrados**: couche **rigide** en résine acrylique résistante

- Réglage fin
- Collet des secteurs antérieurs et vestibulaires non recouvert
- Indiquée en cas de bruxisme



- Collets des secteurs post recouverts
- Retouches difficiles
- Ouverture buccale possible

Typologie des orthèses d'Avancée Mandibulaire

thermo-ajustable

Monobloc
(BluPro...)

Bi-Bloc
(Oniris...)



- **Non recommandées** dans le SAOS par la HAS et les sociétés savantes ^{1,2,3}
- **Résultats d'efficacité et d'observance inférieures** aux orthèses sur-mesure⁴
- **Non prédictif d'efficacité**⁴

Sur-mesure

Monobloc



Bi-Bloc

Retenue
(Narval)



Poussée
(AMO, OMT)



Verrin
(Somnodent)



- ✓ **Les seules recommandées** dans le SAOS par la HAS et les sociétés savantes ^{5,6,7}
- ✓ **Résultats d'efficacité et d'observance supérieurs** aux orthèses thermomoulables⁴:

1. Évaluation clinique et économique des dispositifs médicaux et prestations associées pour prise en charge du SAHOS, Haute Autorité de Santé, 10 septembre 2014.

2. Recommandations pluridisciplinaires pour la prise en charge du SAOS, 2010. Revue des maladies respiratoires - Tome 27, 806-833. Recommandation 58, p82.

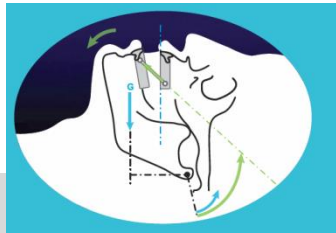
3. Recommandations de bonne pratique de la Société Française de Stomatologie, Chirurgie Maxillo-Faciale et Chirurgie Orale (SFSCMFCO). Place de l'orthèse d'avancée mandibulaire (OAM) dans le traitement du SAHOS de l'adulte. Recommandation 8, p36. Juillet 2014

4. Vanderveken et al. Comparison of a custom-made and thermoplastic oral appliance for the treatment of mild sleep apnea. Am J Respir Crit Care Med. 2008; 178 (2):197-202.

Comparaison

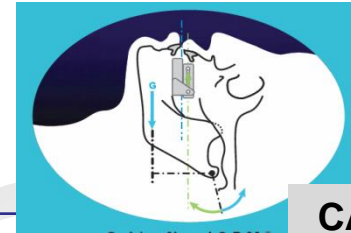
➤ Mode de liaison

Articulation en poussée



AMO, OMT

Articulation en retenue



CADCAM

Articulation vérin-glissement



Choix?

➤ **Mode de titration**

- Bielles (pas: 1/2mm; 1 mm)
- Vérin (1/4 tour)

➤ **Matériau des bielles**

- Rigides
- Semi-rigides

➤ **Matériau des OAM**

- Poudres de polymères, non rigides
- Thermoplastiques rigides
- Couche Intérieure Souple



Impératifs physiologiques

1- Innocuité

- Gingivale , Dentaire (*choix de biellettes non métalliques*)

2- Rétention, Equilibration

- Parfaite adaptation, Tenue rigoureuse
- Contacts postérieurs bien équilibrés

3- Propulsion mandibulaire

- Réglage d'avancée mandibulaire facile et précis

4- Absence de douleurs

- Contraintes articulaires, musculaires à minima
- Contrôle du bruxisme

Orthèse rigoureusement stable pendant sommeil

➔ maintien position mandibulaire