



国营工業地帯公社
NATIONAL COMPANY INDUSTRIAL ZONES

対ブルガリア投資の戦略的パートナー
Strategic Partner for Investors in Bulgaria

国営工業地帯公社

概観

NATIONAL COMPANY INDUSTRIAL ZONES

OVERVIEW

NATIONAL COMPANY
INDUSTRIAL ZONES



主な活動

- 最新の基準に則った工業地帯の開発
- 高付加価値分野の投資を奨励
- 投資に有利な条件の創出

Main activities:

- Development of industrial zones in line with the latest standards
- Encouragement of investments in sectors with high added value
- Creation of favourable conditions for investment

国営工業地帯公社(NCIZ)は、
下記に特化した国営企業です

- 工業地帯の開発
- 工業地帯ならびにイノベーションセンターの運営
- 投資家に対する追加的サービスの提供

NATIONAL COMPANY INDUSTRIAL ZONES (NCIZ)

is a state-owned company specialized in:

- Industrial park development
- Management of Industrial zones and Innovation centers
- Provision of additional services for investors

国営工業地帯公社

工業地帯の管理運営

NATIONAL COMPANY INDUSTRIAL ZONES INDUSTRIAL ZONE MANAGEMENT

NATIONAL COMPANY
INDUSTRIAL ZONES

開発初期の5インダストリアル

ル・ゾーン

- ソフィア
- ブルガス
- カルロヴォ
- プレヴェン・テリッシュ
- ヴァルナ ウェスト



すでに開発済みの3インダストリアル・ゾーン:

- ルセ
- ヴィディン
- スヴィレングラッド

Three developed industrial zones:

- Ruse
- Vidin
- Svilengrad

- 計8プロジェクト
- 全面積6 130 500 m²
- 建設面積 841 580 m²
- 野外倉庫225 500 m²

- Total of 8 projects
- 6 130 500 m² total area
- 841 580 m² built area
- 225 500 m² open warehouses

Five zones on early stages
of
development:

- Sofia
- Burgas
- Karlovo
- Pleven/ Telish
- Varna West

国営工業地帯公社

利点

NATIONAL COMPANY INDUSTRIAL ZONES

ADVANTAGES

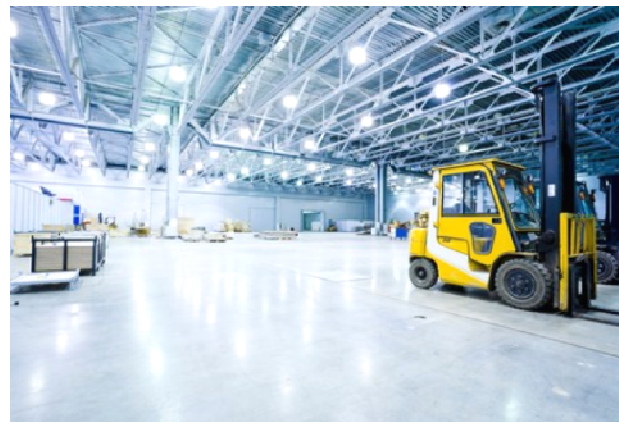
NATIONAL COMPANY
INDUSTRIAL ZONES

■ 環境面での利点

- 地理的位置
- 自然環境
- 交通の便
- インフラ
- 投資へのサービス
- 商業・生産施設

■ (安定した) 政治の利点

■ 人材面での利点



■ Environment advantages:

- Geographic location
 - Natural environment
 - Transportation
 - Infrastructure
 - Investment services
 - Commercial and production facilities
- ### ■ Policy advantages
- ### ■ Human resources advantages

国営工業地帯公社

外国企業にとっての有利な条件

NATIONAL COMPANY INDUSTRIAL ZONES

OPPORTUNITIES FOR FOREIGN COMPANIES

NATIONAL COMPANY
INDUSTRIAL ZONES



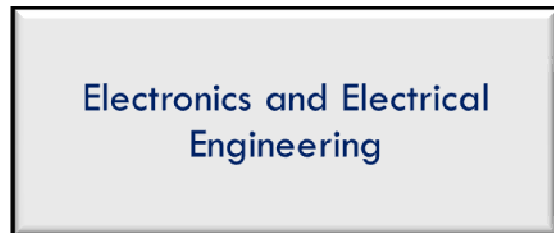
- 研究開発センター
- 情報通信技術ハードウェアの製造
- ソフトウェア エンジニアリング

- R&D centers
- ICT Hardware manufacturing
- Software Engineering



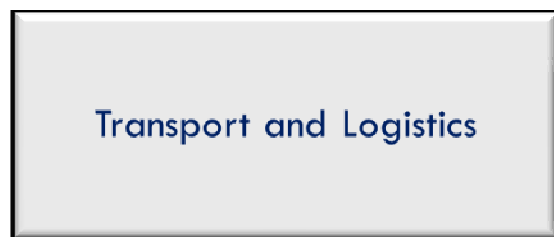
- 産業用機器
- 輸送機器
- 農業機械

- Industrial machinery
- Transport equipment
- Agricultural machinery



- 電気製品
- 電子製品の開発と製造
- 相手先商標製品の製造 (OEM)

- Electrical appliances
- Electronic products development and manufacturing
- Original equipment manufacturers



- EU, トルコ、ロシアへの物流ハブ
- 国内外の製造業者への輸送サービス
- ゾーン内で生産を行う企業の必要に応じたサービスの提供

- (OEM) Logistics hub for the European Union, Russia and Turkey
- Transport services for local and international manufacturers
- Tailored services for companies producing in the zone

国営工業地帯公社

ルセ工業地帯

NATIONAL COMPANY INDUSTRIAL ZONES

RUSE INDUSTRIAL ZONE

NATIONAL COMPANY
INDUSTRIAL ZONES



- 汎ヨーロッパ幹線道路の合流点
- Junction of Pan-European Transport Corridors

場所:

- ブルガリアとルーマニアを結ぶダニューブ橋・東側まで800メートル
- ブルガリア最大の河港であるルセ港に隣接

Location:

- 800 m to the East of Danube Bridge connecting Bulgaria and Romania
- Right next to the port Ruse – the biggest river port of Bulgaria

国営工業地帯公社

ルセ工業地帯

NATIONAL COMPANY INDUSTRIAL ZONES

RUSE INDUSTRIAL ZONE

NATIONAL COMPANY
INDUSTRIAL ZONES



総面積: 370 235 m²

- 建物密集地域: 30 000 m²
- 野外倉庫 20 000 m²

Total area: 370 235 m²

- Built-up area: 30 000 m²
- Open warehouses: 20 000 m²



インフラ

- 十分に整備された道路
- 電気
- ガス
- 上下水道

Infrastructure:

- Well-developed roads
- Electricity
- Gasification
- Water and sewerage

国営工業地帯公社

ヴィディン工業地帯

NATIONAL COMPANY INDUSTRIAL ZONES

VIDIN INDUSTRIAL ZONE

NATIONAL COMPANY
INDUSTRIAL ZONES



場所

- ドナウ川の河岸にあり、ヴィディン・カラファトのフェリー複合施設、貨物港、船のターミナルに隣接
- セルビアとは陸で、ルーマニアとは川で隔たり、二つの国境上に位置している

Location:

- On the bank of the Danube river next to the ferry complex Vidin-Kalafat, a freight port, and a ship terminal
- Located on two borders – land with Serbia and river with Romania

- 汎ヨーロッパ幹線道路の合流点
- Junction of Pan-European Transport Corridors

国営工業地帯公社

ヴィディン工業地帯

NATIONAL COMPANY INDUSTRIAL ZONES

VIDIN INDUSTRIAL ZONE

NATIONAL COMPANY
INDUSTRIAL ZONES



総面積: 308 627 m²

- 建物密集地域: 7 450 m²
- 野外倉庫: 203 000 m²

Total area: 308 627 m²

- Built-up area: 7 450 m²
- Open warehouses: 203 000 m²

インフラ

- 十分に整備された道路網
- 電気
- 上下水道

Infrastructure:

- Well-developed road network
- Electricity
- Water and sewerage



国営工業地帯公社

スヴィレングラッド工業地帯

NATIONAL COMPANY INDUSTRIAL ZONES

SVILENGRAD INDUSTRIAL ZONE

NATIONAL COMPANY
INDUSTRIAL ZONES



位置

- ギリシャとの国境に2km
- トルコやギリシャへの列車の乗り継ぎ地まで50 m
- Location:
- 2 km to the border with Greece
- 50 m to railway connections with Turkey and Greece

- 他のヨーロッパやトルコへのアクセスを可能にする
汎ヨーロッパ交通網
- Access to the Pan-European transport corridor connecting Europe with Turkey



国営工業地帯公社

スヴィレングラッド工業地帯

NATIONAL COMPANY INDUSTRIAL ZONES

SVILENGRAD INDUSTRIAL ZONE

NATIONAL COMPANY
INDUSTRIAL ZONES



総面積: 70 000 m²

- 建物密集地域: 4 130 m²
- 野外倉庫: 2 500 m²

Total area: 70 000 m²

- Built-up area: 4 130 m²
- Open warehouses: 2 500 m²

インフラ

- 十分に整備された道路網
- 電気
- 上下水道

Infrastructure:

- Well-developed road network
- Electricity
- Water and sewerage



国営工業地帯公社

ソフィア・ボジュリシテ経済地区

NATIONAL COMPANY INDUSTRIAL ZONES

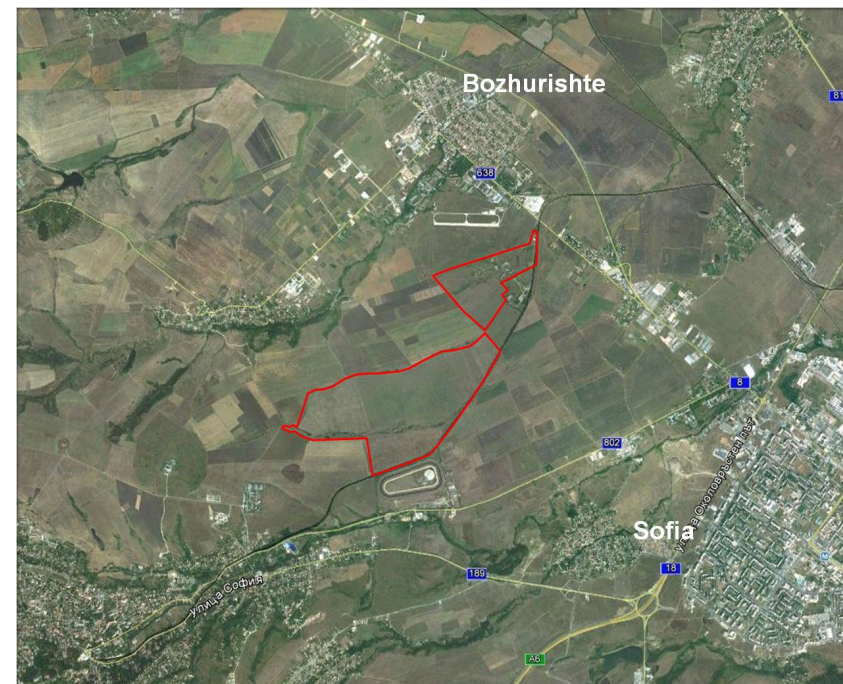
SOFIA-BOZHURISHTE ECONOMIC ZONE



主要国際道路やEU幹線道路に隣接する
Immediate proximity to major international roads
and EU transport corridors.

工業地帯の開発予定地: 2 495 000 m²

Zone planning area of 2 495 000 m²





国営工業地帯公社

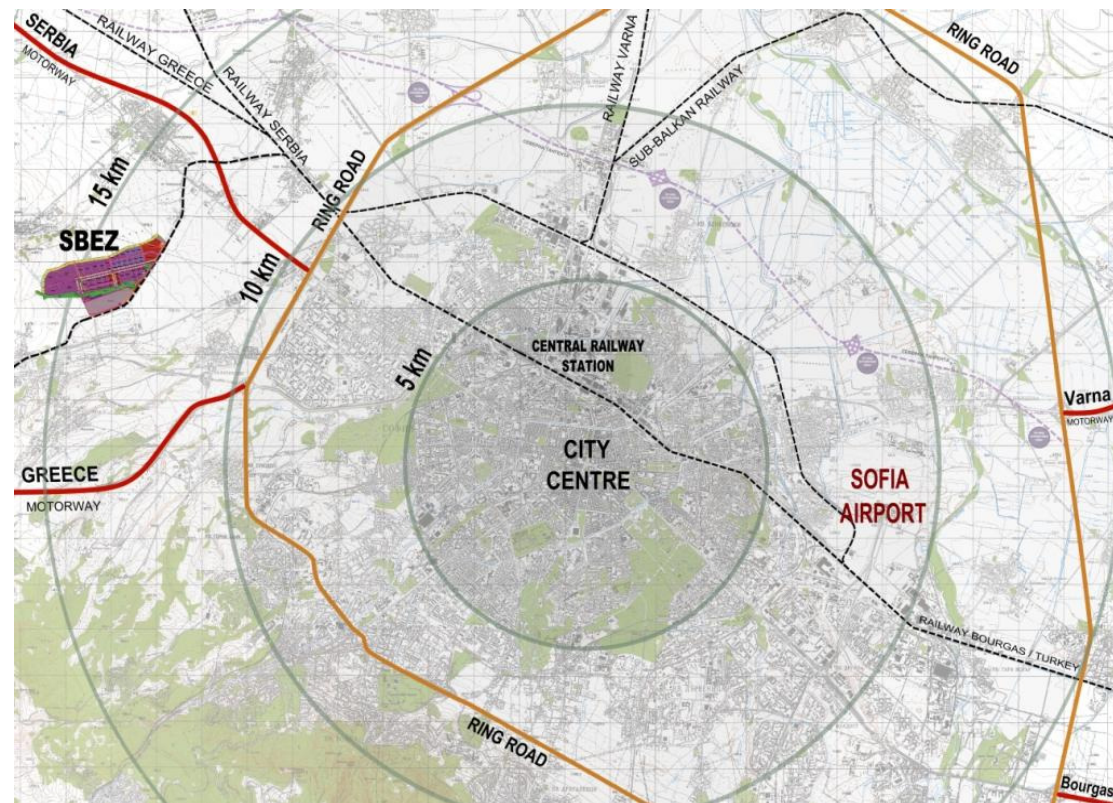
ソフィア・ボシュリスhte経済地区

NATIONAL COMPANY INDUSTRIAL ZONES

SOFIA-BOZHURISHTE ECONOMIC ZONE

NATIONAL COMPANY
INDUSTRIAL ZONES

- ソフィアの中心地まで- 15 km
- ソフィア空港まで- 23 km
- Sofia City Center – 15 km
- Sofia Airport – 23 km
- 鉄道網への直接アクセス
- 近い将来に地下鉄ターミナルが建設される予定
- Direct connection with the railway network
- Projection for subway terminal in the near future



国営工業地帯公社

ソフィア・ボシュリスhte経済地区

NATIONAL COMPANY INDUSTRIAL ZONES

SOFIA-BOZHURISHTA ECONOMIC ZONE

NATIONAL COMPANY
INDUSTRIAL ZONES

- ヨーロッパとトルコを繋ぐ国際道路に隣接
- ギリシャ行き的高速道路まで5 km
- セルビア行き的高速道路まで2 km
- 黒海行き的高速道路まで30 km
- Next to the international road connecting Europe with Turkey
- 5 km to a highway bound for Greece
- 2 km to a highway bound for Serbia
- 30 km to a highway bound for the Black Sea



国営工業地帯公社

ソフィア・ボジュリシテ経済地区

NATIONAL COMPANY INDUSTRIAL ZONES

SOFIA-BOZHURISHTE ECONOMIC ZONE

NATIONAL COMPANY
INDUSTRIAL ZONES



最新の技術やビジネス力を結集した新しい高性能生産の開発促進を目的として、クリエイティブな“Talent Valley 才能結集パーク”を、ソフィア・ボジュリシテ経済地区に建設中

A creative “Talent Valley” will be established in Sofia – Bozhuriste Economic Zone for the promotion of new high-end production developments by bringing together the latest technologies and the business

国営工業地帯公社

ソフィア・ボシュリシテ経済地区

NATIONAL COMPANY INDUSTRIAL ZONES

SOFIA-BOZHURISHTE ECONOMIC ZONE

NATIONAL COMPANY
INDUSTRIAL ZONES



- 先進的製造設備
- ハイテク産業の拠点
- 最新鋭の事務棟
- 運輸ロジスティクスの総合センター
- Advanced manufacturing facilities
- High-tech industry base
- State-of-the-Art Administrative Buildings
- Comprehensive transport and logistics center

国営工業地帯公社

ソフィア・ボシュリスhte経済地区

NATIONAL COMPANY INDUSTRIAL ZONES

SOFIA-BOZHURISHTE ECONOMIC ZONE

NATIONAL COMPANY
INDUSTRIAL ZONES

ビジネス環境

- ソフィアはブルガリアの経済生活の中心
- 高度に開発された製造業
- 成長著しい金融業
- 活気ある建設、貿易、運輸業
- 多くの西ヨーロッパ、米国の多国籍企業から業務委託地に選ばれている

Business Environment

- Sofia is the center of Bulgaria economic life
- Highly developed manufacturing
- Booming financial industry
- Active construction, trade and transport
- Outsourcing post for numerous West European and American multinationals



複合的利点

- 熟練したマルチリンガルな労働力
 - 技術、経済が学べる複数の大きな大学
 - 優秀な語学学校、専門学校
- 十分に整備されたインフラとロジスティクス
- 政府機関や役所に近接

Multiple Advantages

- Skilled multi-lingual labor force:
 - Large universities with technical and economic profiles
 - Elite language and professional schools
- Well developed infrastructure and logistics
- Proximity to state institutions and agencies

国営工業地帯公社

NATIONAL COMPANY INDUSTRIAL ZONES

産業・ロジスティクスパーク、ブルガス

INDUSTRIAL AND LOGISTIC PARK BURGAS

NATIONAL COMPANY
INDUSTRIAL ZONES



- パークの総面積: 270 000 m²
- Total area of the park: 270 000 m²



- ブルガスは東南ブルガリア最大の都市
- ブルガスはブルガリア最大の貨物港
- Burgas - the largest city in South-East Bulgaria.
- Burgas hosts the largest cargo harbor in Bulgaria.

国営工業地帯公社

産業・ロジスティクスパーク、ブルガス

NATIONAL COMPANY INDUSTRIAL ZONES

INDUSTRIAL AND LOGISTIC PARK BURGAS

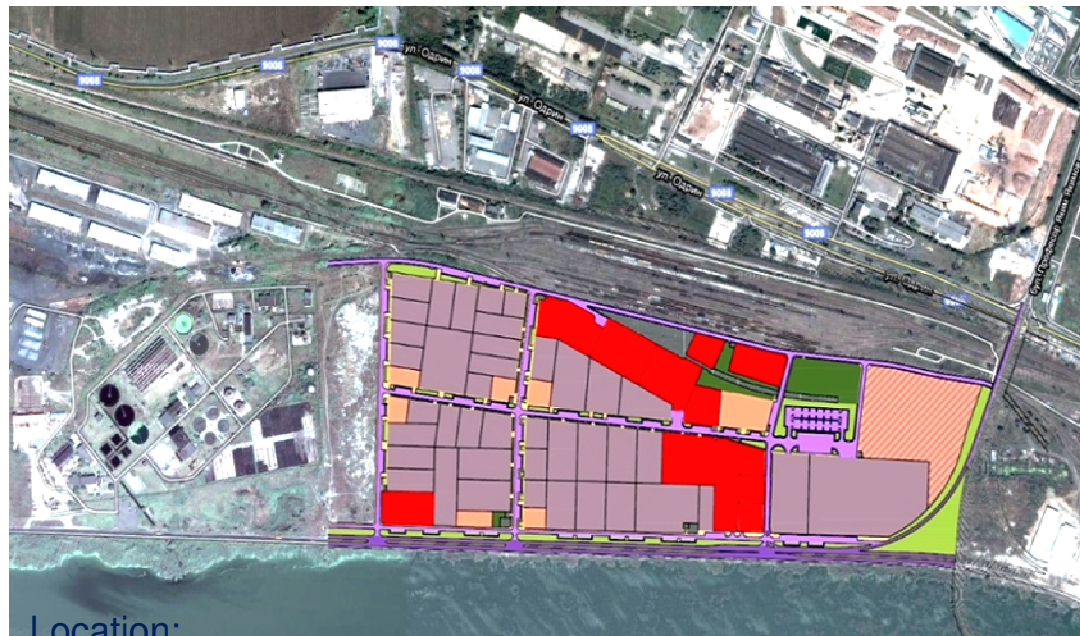
NATIONAL COMPANY
INDUSTRIAL ZONES

位置

- 黒海沿岸で2番目に大きな町
- ブルガス空港まで10 km
- ブルガス港まで4 km
- トルコ行き高速道路まで2

インフラ

- 電気
- 下水道
- 電気通信ネットワーク



Location:

- Second biggest Black Sea town
- 10 km to Burgas airport
- 4 km to Burgas harbor
- 2 km to Turkey-bound highway

Infrastructure:

- Electricity
- Water, sewerage
- Telecommunication network

国営工業地帯公社

NATIONAL COMPANY INDUSTRIAL ZONES

産業・ロジスティクスパーク、ブルガス

INDUSTRIAL AND LOGISTIC PARK BURGAS

NATIONAL COMPANY
INDUSTRIAL ZONES



プロジェクトの着工: 2012年第2四半期

Project startup – 2Q 2012

売込み開始予定は2013年第2四半期

Expected entering in exploitation – 2Q 2013

国営工業地帯公社

カルロボ工業地帯

NATIONAL COMPANY INDUSTRIAL ZONES

INDUSTRIAL ZONE KARLOVO

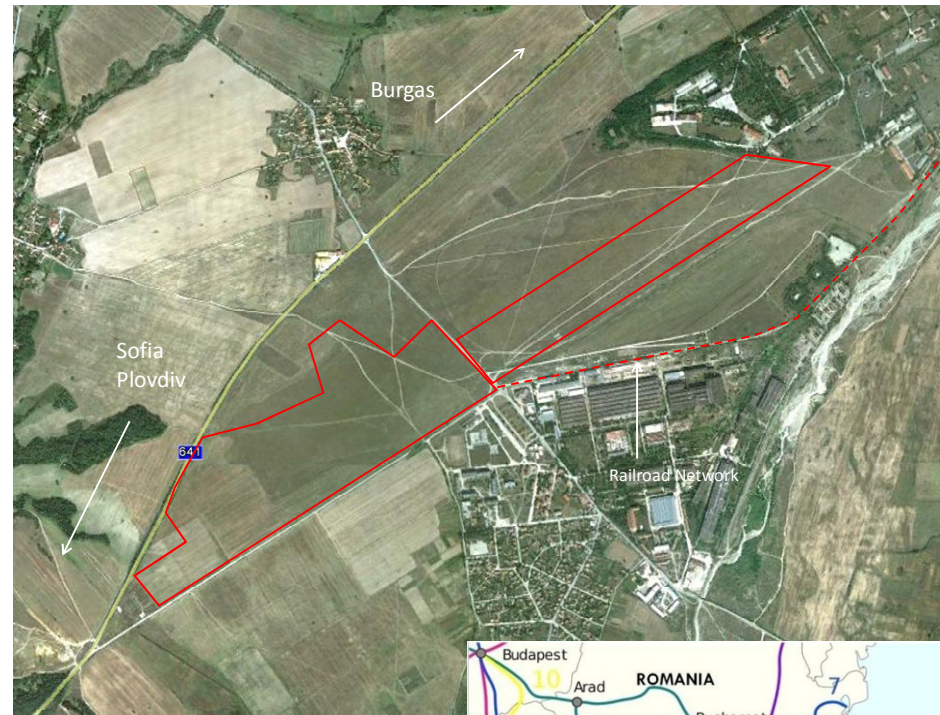
NATIONAL COMPANY
INDUSTRIAL ZONES

総面積: 580 000 m²

位置: ブルガリアの地理
的中心

下記へのフルアクセス

- 国際道路
- 鉄道網
- 上下水道
- 電気供給
- 電気通信ネットワーク
- すべての無線プロバイダーの受信可能な地域



Total area: 580 000 m²

Location: in the
geographical
center of Bulgaria

Full access to:

- International road
- Network railway
- Water supply and sewage
- Electricity supply
- Telecommunication networks
- Coverage by all wireless providers

国営工業地帯公社

テリッシュ・ブレヴェン地区工業地帯

NATIONAL COMPANY INDUSTRIAL ZONES INDUSTRIAL ZONE TELISH – PLEVEN REGION

NATIONAL COMPANY
INDUSTRIAL ZONES

- 総面積: 2 036 638 m²
- 建物密集地域: 800 000 m²

位置

- ソフィアとヴァルナ(ブルガリア最大の黒海沿岸港)を結ぶ主要道路に隣接
- ソフィアとルセ(ブルガリア最大の河港)を結ぶ主要道路上にある

インフラ

- 国際道路
- 鉄道網
- 電気供給
- 上下水道
- 電気通信ネットワーク



- Total area: 2 036 638 m²
- Built-up area: 800 000 m²
- Location:
- In immediate proximity to the main road Sofia-Varna
- On the main road Sofia-Ruse

Infrastructure:

- International road
- Railway network
- Electricity supply
- Water supply and sewerage
- Telecommunication network

国営工業地帯公社

ヴァルナ西 工業地帯

NATIONAL COMPANY INDUSTRIAL ZONES

INDUSTRIAL ZONE TELISH – PLEVEN REGION

NATIONAL COMPANY
INDUSTRIAL ZONES

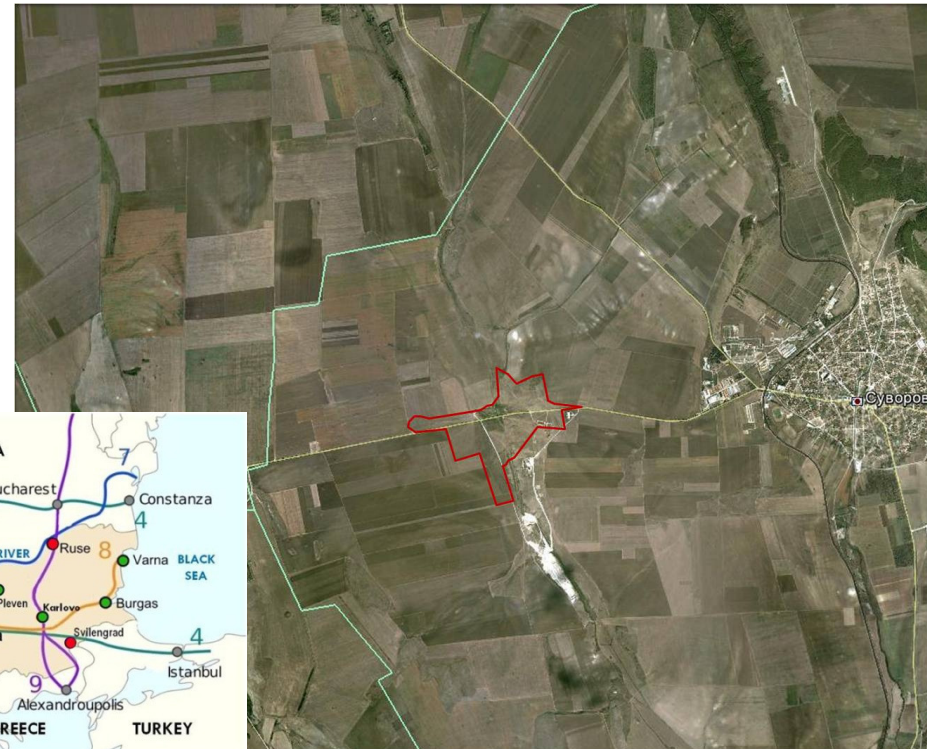
総面積: 535 000 sq. m

インフラ

- * ガス、電気、光ケーブル、
および全ての輸送ネットワーク

位置

- ブルガリア最大の黒海都市ヴァルナに近接
- ヴァルナへ35 km
- ヴァルナ空港へ28 km
- ヴァルナ 西港へ18 km
- 黒海行き高速道路まで11 km



Location:

- Near the largest Black Sea city in Bulgaria
- 35 km to Varna
- 28 km to Varna airport
- 18 km to Varna – West port
- 11 km to highway bound to Black Sea

Total area: 535 000 sq. m

Infrastructure:

- Proximity to gas, electricity, optics, and all transportation networks

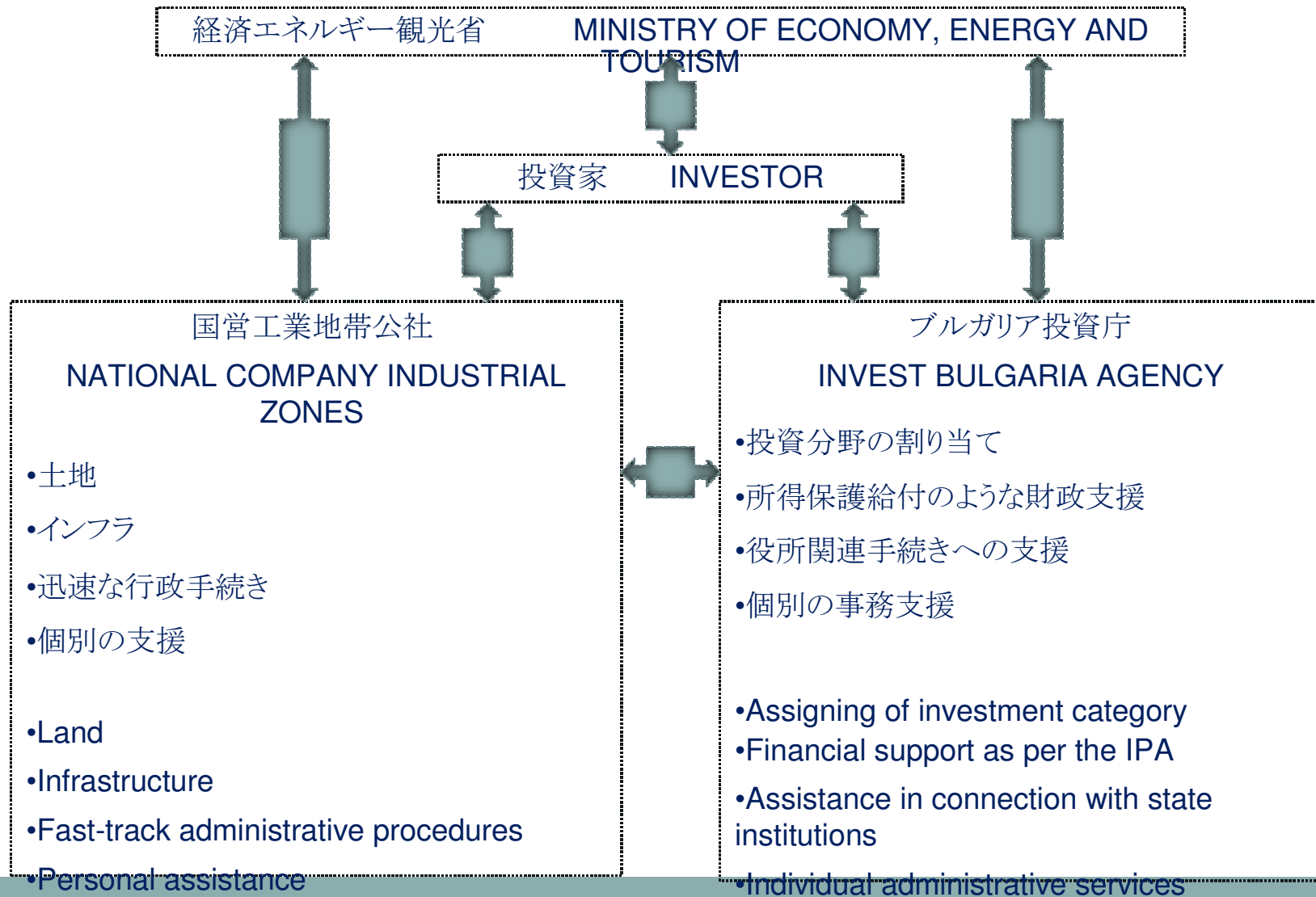
国営工業地帯公社

あなたと共に働く決意です

NATIONAL COMPANY INDUSTRIAL ZONES

COMMITMENT TO WORK WITH YOU

NATIONAL COMPANY
INDUSTRIAL ZONES



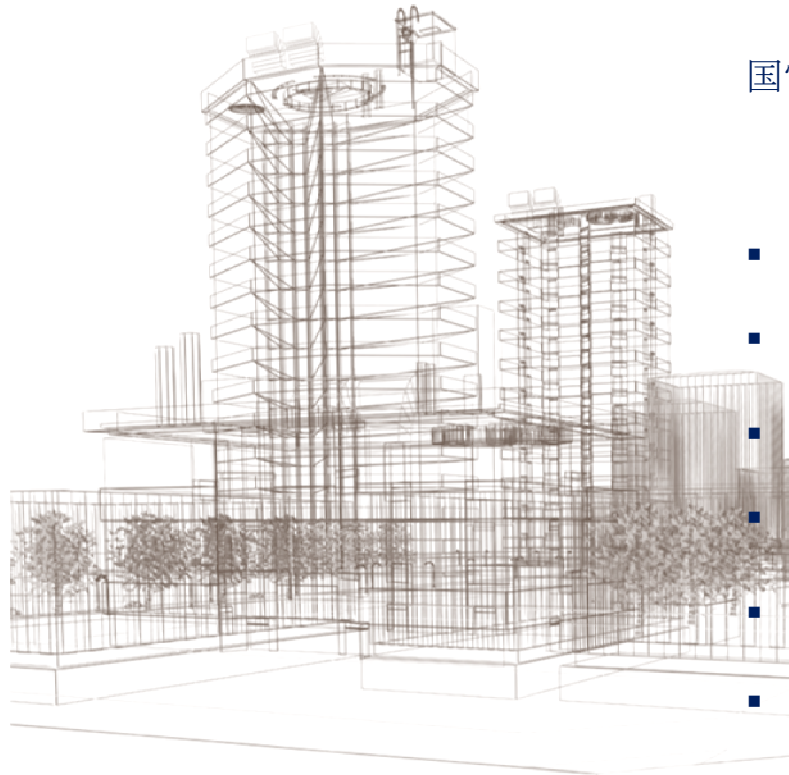
国営工業地帯公社

あなたと共に働く決意です

NATIONAL COMPANY INDUSTRIAL ZONES

COMMITMENT TO WORK WITH YOU

NATIONAL COMPANY
INDUSTRIAL ZONES



国営工業地帯公社は以下を提

供いたします:

- 場所
- インフラ
- サービス
- 管理 運営
- 支援
- パートナーシップ

NCIZ offers its partners:

- LOCATION
- INFRASTRUCTURE
- SERVICES
- MANAGEMENT
- ASSISTANCE
- PARTNERSHIP

国立工業地帯公社

NATIONAL COMPANY INDUSTRIAL ZONES



NATIONAL COMPANY
INDUSTRIAL ZONES

連絡先
FOR CONTACTS:

1 Angel Kanchev
Sofia 1000, Bulgaria
Tel.: +359 2 8902902
Tel./Fax: +359 2 9871684
e-mail: office@nciz.bg

あなたのブルガリア投資の戦略的パートナー
Your Strategic Partner for Investments in Bulgaria