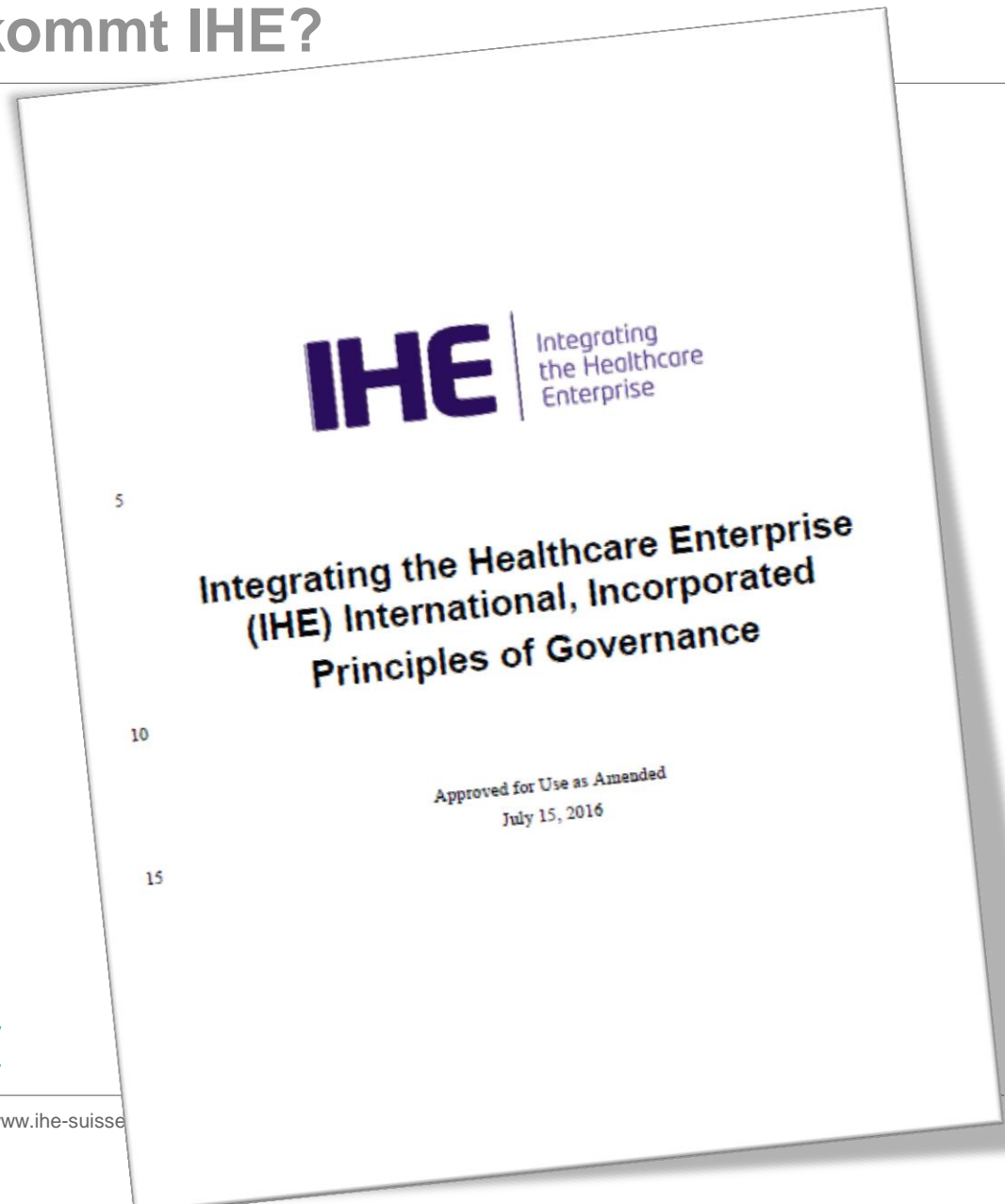




IHE «in a nutshell» - Eine kompakte Einführung Hansjörg Looser, Präsident IHE Suisse

Bern, 21. September 2016

Wer ist IHE? Woher kommt IHE?



Quelle:
[IHE Principles of Governance](http://www.ihe.net/governance/)
<http://www.ihe.net/governance/>

Wer ist IHE? Woher kommt IHE?

- Founded in 1997 by
 - Healthcare Information and Management Systems Society (HIMSS, www.himss.org)
 - Radiological Society of North America (RSNA, www.rsna.org)
- [Integrating the Healthcare Enterprise \(IHE\)](#) International, Incorporated is a **non-profit organization** incorporated under the laws of the State of Illinois, U.S.A. IHE International enables **users and developers** of information technology for healthcare to achieve **interoperability** of systems through the **precise definition of healthcare tasks**, the specification of standards-based **communication between systems** required to support those tasks and the **testing of systems** to determine that they **conform to the specifications**. The work is managed by IHE committees and sponsored by various national and international bodies with the **engagement of hundreds of volunteers** representing the **healthcare community worldwide**.

Quelle:
[IHE Principles of Governance](#)

Was sind die Ziele? IHE Mission

The goal of IHE is to improve the ability of computer systems in healthcare to **share information** so that all information relevant to a patient's care is available to the patient and the care provider when required. The driving needs for this work include:

- facilitating the **seamless exchange** of health information among care providers both **within the enterprise and across care settings**
- **providing interoperability** capabilities to support the deployment of electronic health records in their various national and regional contexts
- **enabling local, national and regional** health information networks
- addressing needs for **security and privacy**
- improving the efficiency and effectiveness of healthcare workflows
- and generally **removing barriers** to safe and optimal patient care.

Der IHE Prozess in vier Schritten

- 1. Identify Interoperability Problems.** Clinicians and IT experts work to identify common interoperability problems with information access, clinical workflow, administration and the underlying infrastructure.
- 2. Specify Integration Profiles.** Experienced healthcare IT professionals identify relevant standards and define how to apply them to address the problems, documenting them in the form of IHE integration profiles.
- 3. Test Systems at the Connectathon.** Vendors implement IHE integration profiles in their products and test their systems for interoperability at the annual IHE Connectathon. This allows them to assess the maturity of their implementation and resolve issues of interoperability in a supervised testing environment.
- 4. Publish Integration Statements for use in RFPs.** Vendors publish IHE integration statements to document the IHE integration profiles their products support. Users can reference the IHE integration profiles in requests for proposals, greatly simplifying the systems acquisition process.

IHE Profiles Drafted & Revised



Published For Public Comment

IHE Technical Framework Developed

Trial Implementation Posted

months 6-13



Test at IHE Connectathons



months 14-18

Publish in IHE's Product Registry



Demonstrate at a

HIMSS INTEROPERABILITY SHOWCASE™

Profile Selection by Committees

IHE Call for Proposals Opens

months 1-5

IHE Improves, Safety, Quality and Efficiency in Clinical Settings

Install Interoperable products in Clinical Settings worldwide



Connectathon – „Connectivity Marathon“ DER IHE Event

- Offene Einladung an Hersteller von IT Systemen zum Testen ihrer Software auf Interoperabilität und Konformität zu den IHE Profilen.
- 3 mal pro Jahr 5 Tage in Nordamerika, Europa und Asien
- fortgeschrittene Software für Konformitätstests (GAZELLE)
- erfolgreiche Vorbereitung notwendig
- Tests werden von unabhängigen Monitoren überprüft und bestätigt
- auch: Qualitäts-Check der Spezifikationen (trial implementation)
- <http://connectathon-results.ihe-europe.net/>



<http://www.ihe-europe.net/connectathon/cat-2017>



HOME > CONNECTATHON > CAT 2017

Connectathon
CAT 2017



The 17th IHE-Europe
Connectathon will be held in
Venice, Italy, on 3-7 April 2017.



Stay tuned for more information, which will soon be published here and at the [Connectathon website](#).



CAT 2017
CAT 2016 Impressions
CAT 2015 Impressions
CAT 2014 Impressions
CAT 2013 Impressions
CAT 2012 Impressions
CAT results
Products Registry
Gazelle tool

IHE Europe Community
Connectathon
Connectathon Results
Gazelle Tool
Products Registry

Leistungen von IHE Suisse

- **IHE** hilft, eHealth umzusetzen.
- Hauptzweck von IHE Suisse ist die Förderung der Interoperabilität der IT-Systeme im Gesundheitswesen durch Verbreitung und Weiterentwicklung des IHE-Frameworks.
→motivieren → ausbilden → umsetzen
- nationale Anpassungen bestehender IHE Profile (EPDV)
- Spezifikation neuer Profile und Austauschformate (EPDV)
 - Impfdossier
 - meldepflichtige Krankheiten
 - Labordaten
 - Notfalldaten
- eHealth Connector – Anbindung der Primärsysteme an EPD
- www.ehealthmap.ch

eHealth Connector – Anbindung der Primärsysteme an EPD

- Convenience API for IHE transactions and CDA documents
- Features
 - Document Source and Consumer actors for IHE XDS.b, XDR and XDM
 - Master Patient Index Client (IHE PIXv3 and IHE PDQv3)
 - Serialization and deserialization of IHE Immunization Content (IHE IC; CDA-CH-VACD)
 - Serialization and deserialization of IHE Sharing Laboratory Reports (IHE XD-LAB; CDA-CH-LRPH, CDA-CH-LRQC, CDA-CH-LRTP)
 - Serialization and deserialization of IHE Emergency Department Encounter Summary (IHE EDES; CDA-CH-EDES)
 - Validation of CDA documents

- Weitere Informationen:

<https://sourceforge.net/projects/ehealthconnector/>

eHealth  o.n.n.e.c.t.o.r

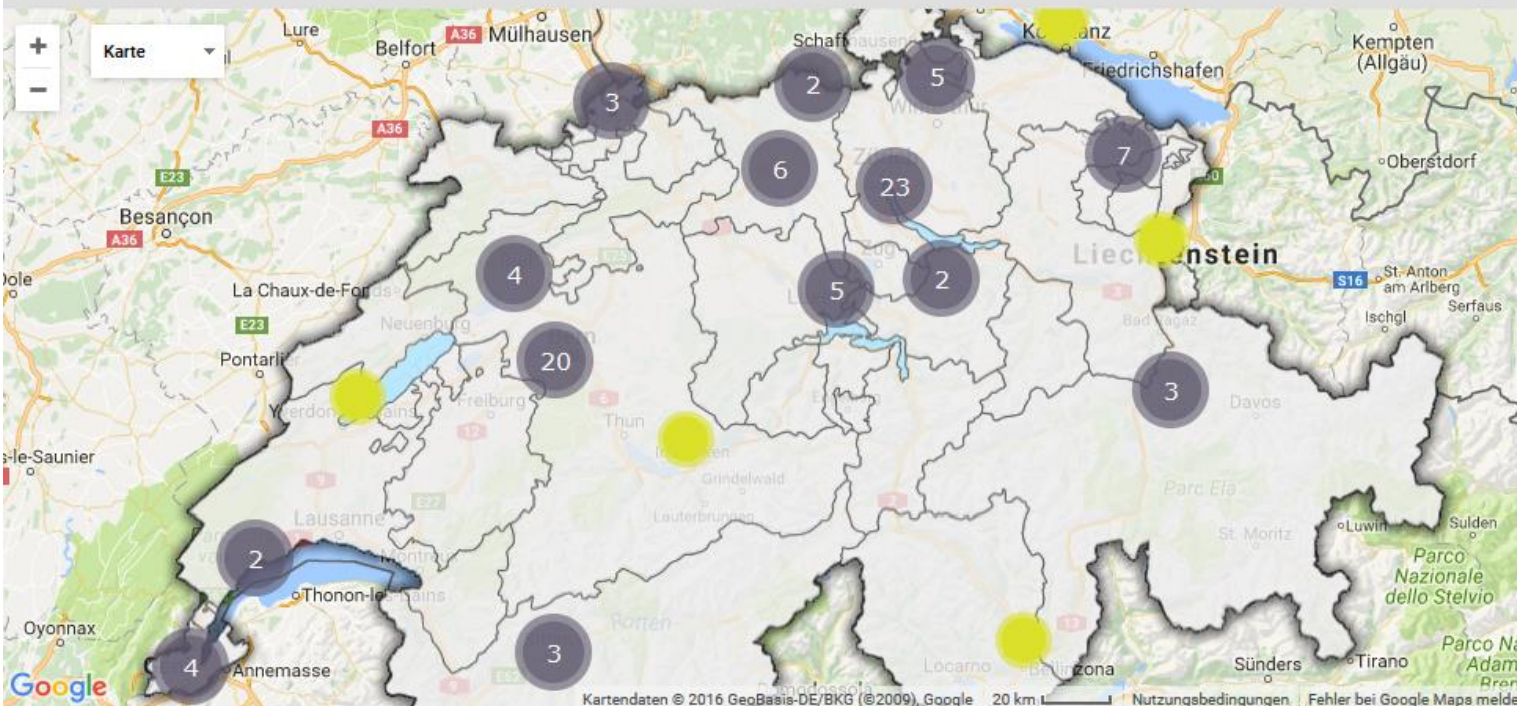
www.ehealthmap.ch

eHealthMap
Überblick der Schweiz

IHE
SUISSE | Integrating
the Healthcare
Enterprise

Karte Lexikon Partner Feedback Impressum

Suchbegriff eingeben... eHealth Suisse Label Filter



Übersicht schafft Klarheit

Die „eHealthMap“ visualisiert geplante und realisierte eHealth- und Healthcare-IT-Projekte und liefert kompakte Hintergrundinformationen zur technischen Umsetzung und zu den beteiligten Partnern.

PROJEKT HINZUFÜGEN

Kontakt

IHE Suisse
Oberstrasse 222
Postfach 51
CH-9014 St. Gallen
T +41 71 279 11 88
info@ihe-suisse.ch

Links

- Karte
- Lexikon
- Partner
- Feedback
- Impressum

Erfassen Sie jetzt Ihr eigenes Projekt, werden Sie Teil...

eHealthMap
 Überblick der Schweiz

Integrating
the Healthcare
Enterprise

Karte

Lexikon

Partner

Feedback

Impressum

eHealth Suisse Label ▼
Filter
▶
?

Übersicht
Teilnehmer
Partner
IHE-Profile
Dokumente

Partner

PROGRAMM
GESUNDHEITSRING

Kanton / Region

http://www.sg.ch/home/gesundheit/ehealth/projekte/gesundheitsring_gfp.html

Zu diesem Zweck stellt das Programm unter der prägenden Marke «Gesundheitsring St.Gallen» sicher, dass die verschiedenen Partner ihre neuen Vorhaben gemeinsam planen. Bereits laufende Projekte sollen für eine wirkungsvolle Umsetzung von E-Health im Kanton St.Gallen gegenseitig abgestimmt und zielgerichtet gesteuert werden.

Mit dem Programm «Gesundheitsring» unterstützt das Gesundheitsdepartement die Akteure im Gesundheitswesen in ihren eigenverantwortlich geführten Projekten. Ziel jedes Vorhabens soll es dabei sein, den Nutzen von E-Health für die teilnehmenden Anspruchsgruppen einfach verständlich darzustellen und möglichst messbar auszuweisen.

Partner

Die Dienststelle E-Health im Generalsekretariat des Gesundheitsdepartementes koordiniert Aufgaben organisatorischer, rechtlicher

X

Hier finden Sie den Einstieg zu weiteren Informationen

- IHE Web site: www.ihe.net
 - IHE official material
 - Technical Framework documents
- IHE Wiki site: wiki.ihe.net
 - IHE committee pages
 - Implementation Notes
 - Ongoing committee work
- IHE Europe: www.ihe-europe.net
- IHE Suisse: www.ihe-suisse.ch



Haben Sie Fragen? Möchten Sie Mitglied werden?

IHE Suisse
Oberstrasse 222
Postfach 51
CH-9014 St. Gallen
www.ihe-suisse.ch