

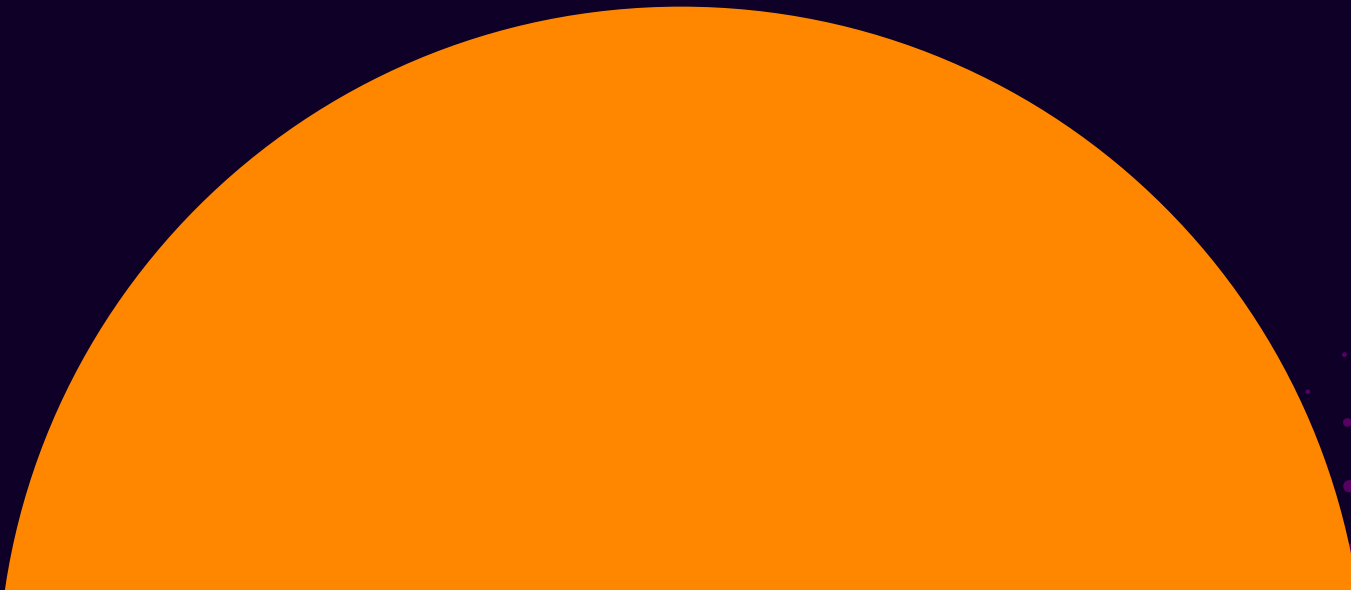
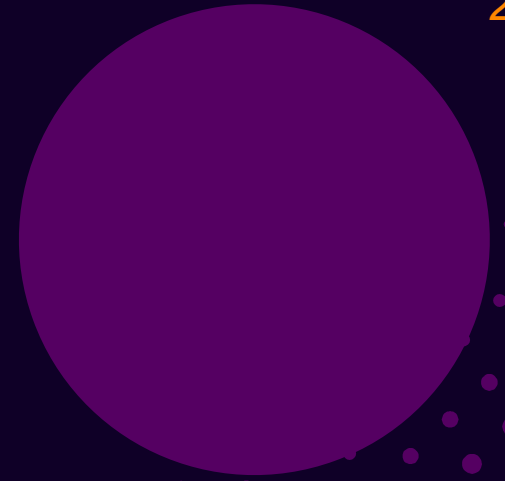
# Caso NetAgro



LO PRIMERO SOS VOS

# Desafío

Diseño de nuevos productos e innovación en las prácticas de suscripción.



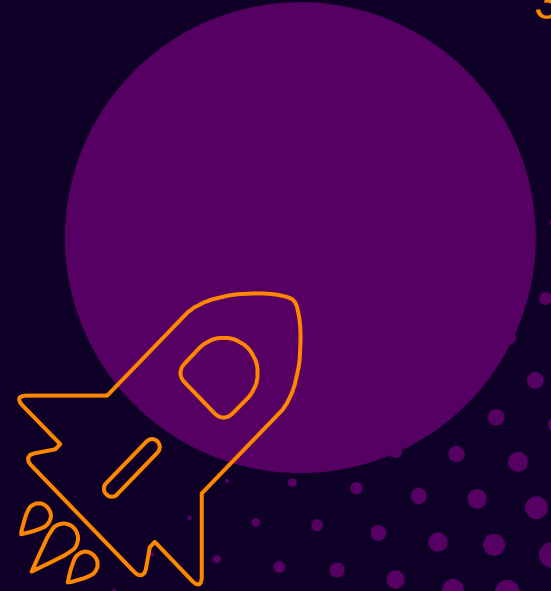
# ¿QUÉ ESTAMOS HACIENDO?

Nuevas  
Tecnologías

INSURTECH

Transformación  
Digital

INNOVACIÓN



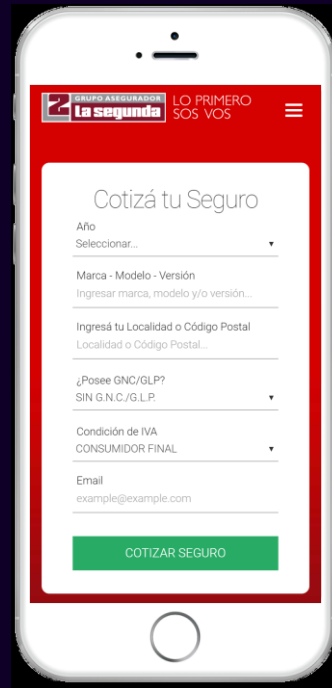
# Estamos impulsando

# LA INNOVACIÓN

con el fin de mejorar la eficiencia y la competitividad, y alcanzar nuestros Objetivos Estratégicos.



# ¿Qué hicimos y qué estamos haciendo?



# ¿Qué hicimos y qué estamos haciendo?

## Prima Emitida

	Cantid ad Person as	Prima Emiti da
2015/2 016	663.69 8	\$ 8.954

## Crecimiento GALS vs. Crecimiento

2016/a Mercado	738.32	\$ 12.72
017	6	GALS
2018/a 2017/2 Marzo-2019	816.68	% \$42,95 17.12
018	3	6

## Participación Mercado

2015/20 16	4,22 %
2016/20 17	4,64 %
2017/20 18	5,07 %
2018/20 19	5,42 % a Marzo 2019 Mercado

% 33,56

# RIESGOS AGROPECUARIOS

Nº1

En el mercado

21,23%

De participación de mercado



# MERCADO AGROPECUARIO

El plan estratégico institucional 2015-2030 del INTA menciona que

el sector agropecuario, agroalimentario y agroindustrial

Argentino (SAAA):

## **Aporta al PBI**

12,6% de su total.

## **Genera divisas**

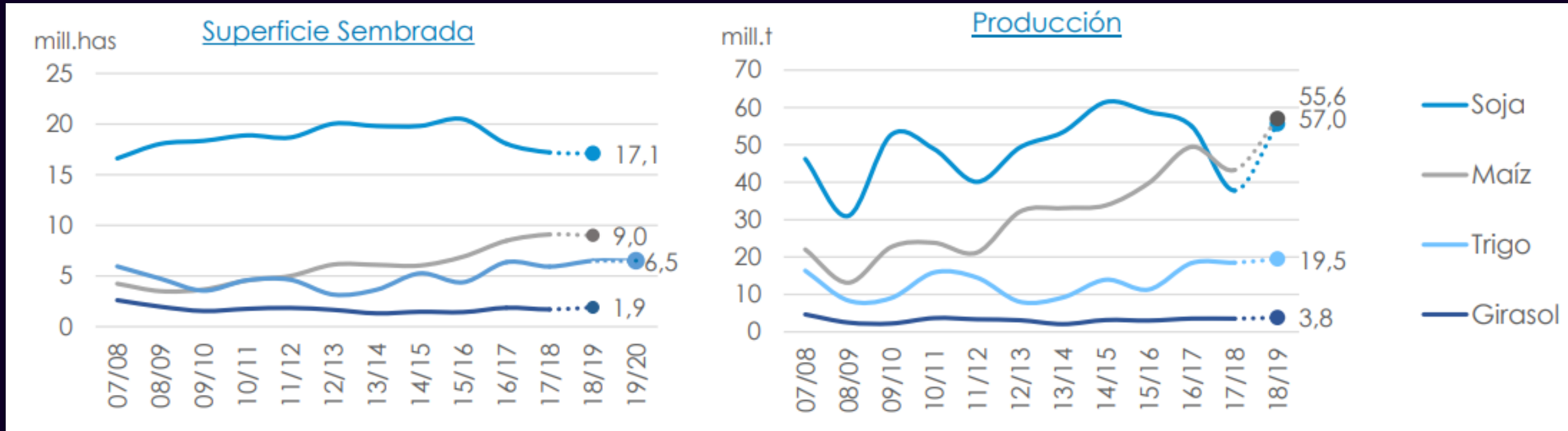
USD 35.374 millones,  
representando el 63% del  
total de las exportaciones.

## **Genera empleo**

2,7 millones de puestos de  
trabajo (directos e  
indirectos).



# MERCADO AGROPECUARIO



# RIESGOS AGROPECUARIOS

**+3,8 Millones**

De hectáreas aseguradas

**+137,55%**

En Primas

**-18%**

De siniestralidad





NetAgro



LO PRIMERO SOS VOS



Nuestro Rol  
e Innovación en Productos

# Historia de NetAgro

1

Iniciativa interna

2

Investigación de la  
tecnología

3

Sponsor interno - Gerencia  
de Riesgos Agropecuarios y  
Forestales

4

Mentoreo especializado -  
UNR

5

Desarrollo y puesta en  
producción de la App



# NetAgro

El Productor Agropecuario puede visualizar índices agronómicos y cuantificar la superficie del lote pensando en una agricultura de precisión.

Tiene a disposición **NDVI** y **Stress Hídrico (NDWI)** para analizar el estado de la vegetación y la humedad de sus lotes. A futuro será posible incorporar nuevos índices.



# ¿Qué es un índice de vegetación?

Es una combinación matemática o transformación de bandas espectrales que acentúan las propiedades espectrales de las plantas verdes para que aparezcan distintas de otros elementos característicos en la imagen.

Vegetación africana basada en NDVI (NASA Earth Observatory)

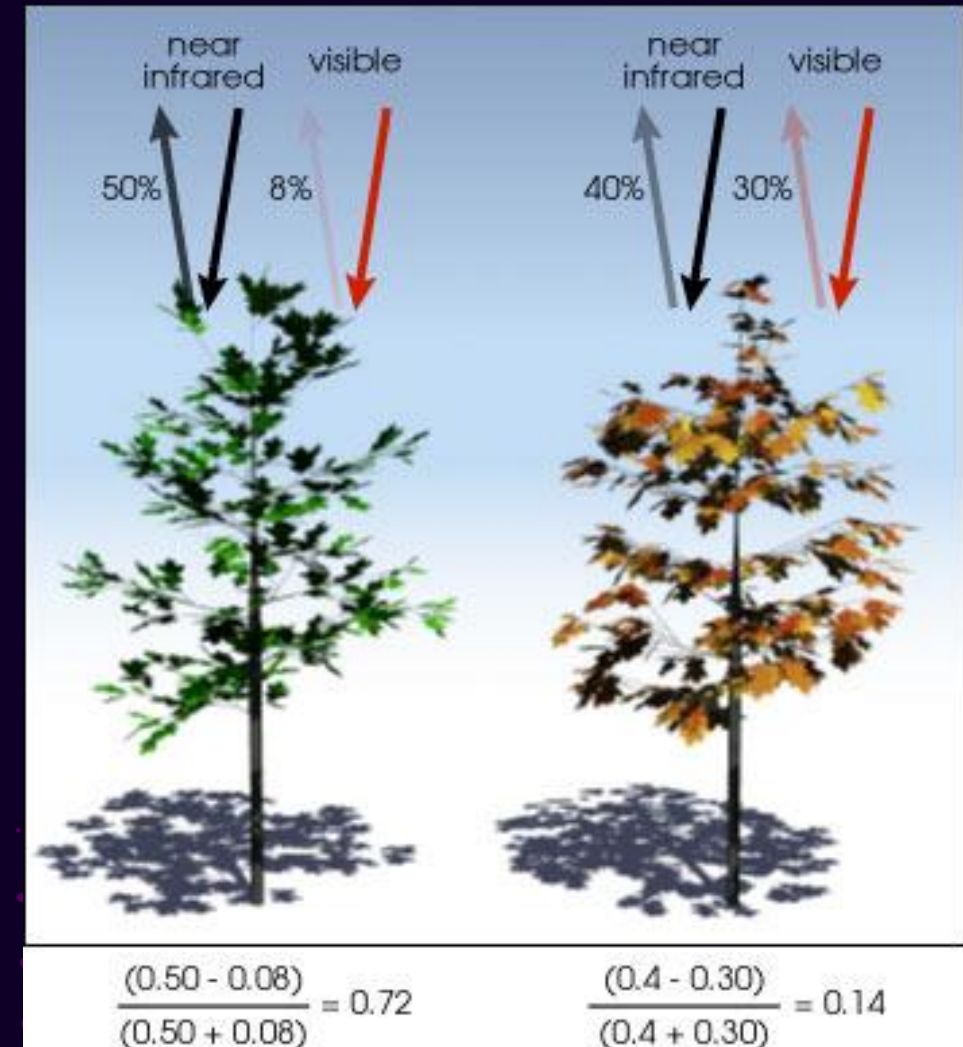


## ¿Qué es NDVI?

De “**Normalized Difference Vegetation Index**”.

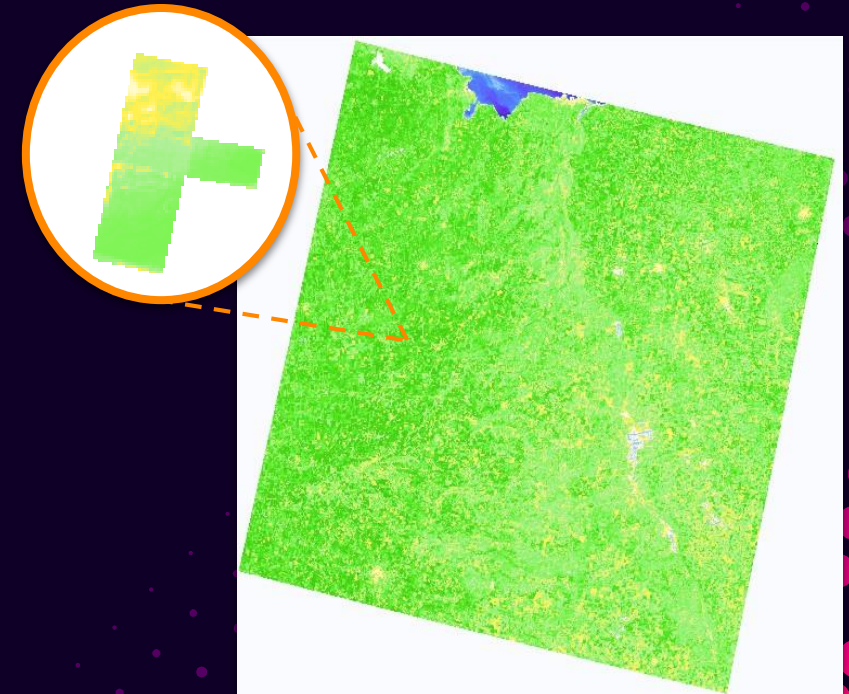
Es un índice de vegetación que indica el nivel de reflectividad del cultivo y es frecuentemente utilizado como indicador agronómico para estimar:

- Cantidad de Biomasa (vegetación)
- Estado del cultivo



# Características del NDVI

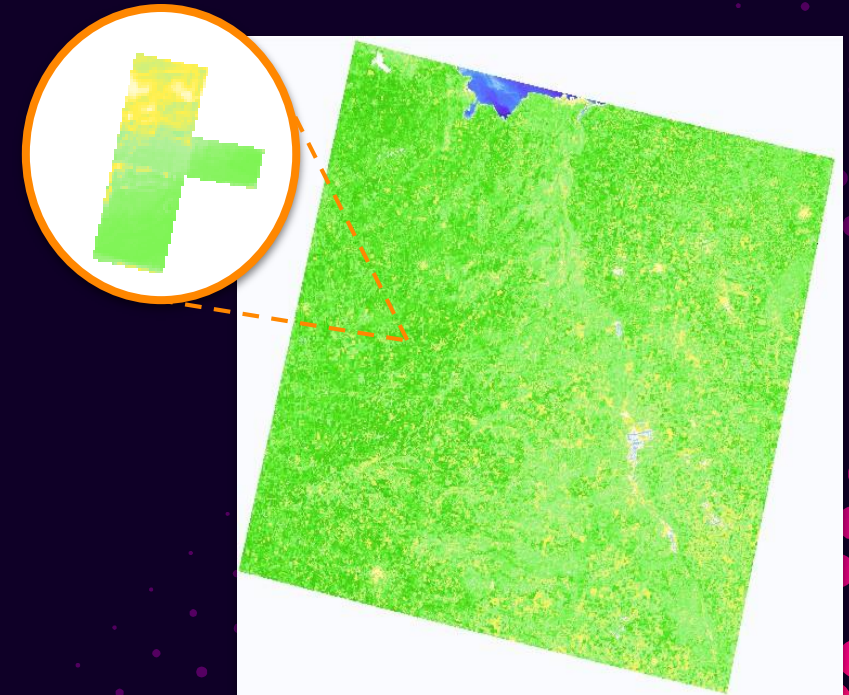
- Varía entre -1 y 1.
- Áreas con elevada proporción de vegetación representan valores altos en el orden de 0,9.
- El agua presenta valores cercanos a cero tendiendo a tomar valores negativos.
- Suelos secos con muy baja proporción de vegetación arroja valores próximos a 0,1.





# Proceso de cálculo del NDVI

- Búsqueda y obtención de las imágenes satelitales.
- Calibración y corrección de las imágenes satelitales obtenidas.
- Eliminación de nubes.
- Cálculo de NDVI.
- Coloreo de las imágenes satelitales mediante una paleta de color amigable al usuario final.
- Recorte de los lotes de los asegurados sobre las escenas coloreadas.



# FUNCIONALIDAD EXTRA

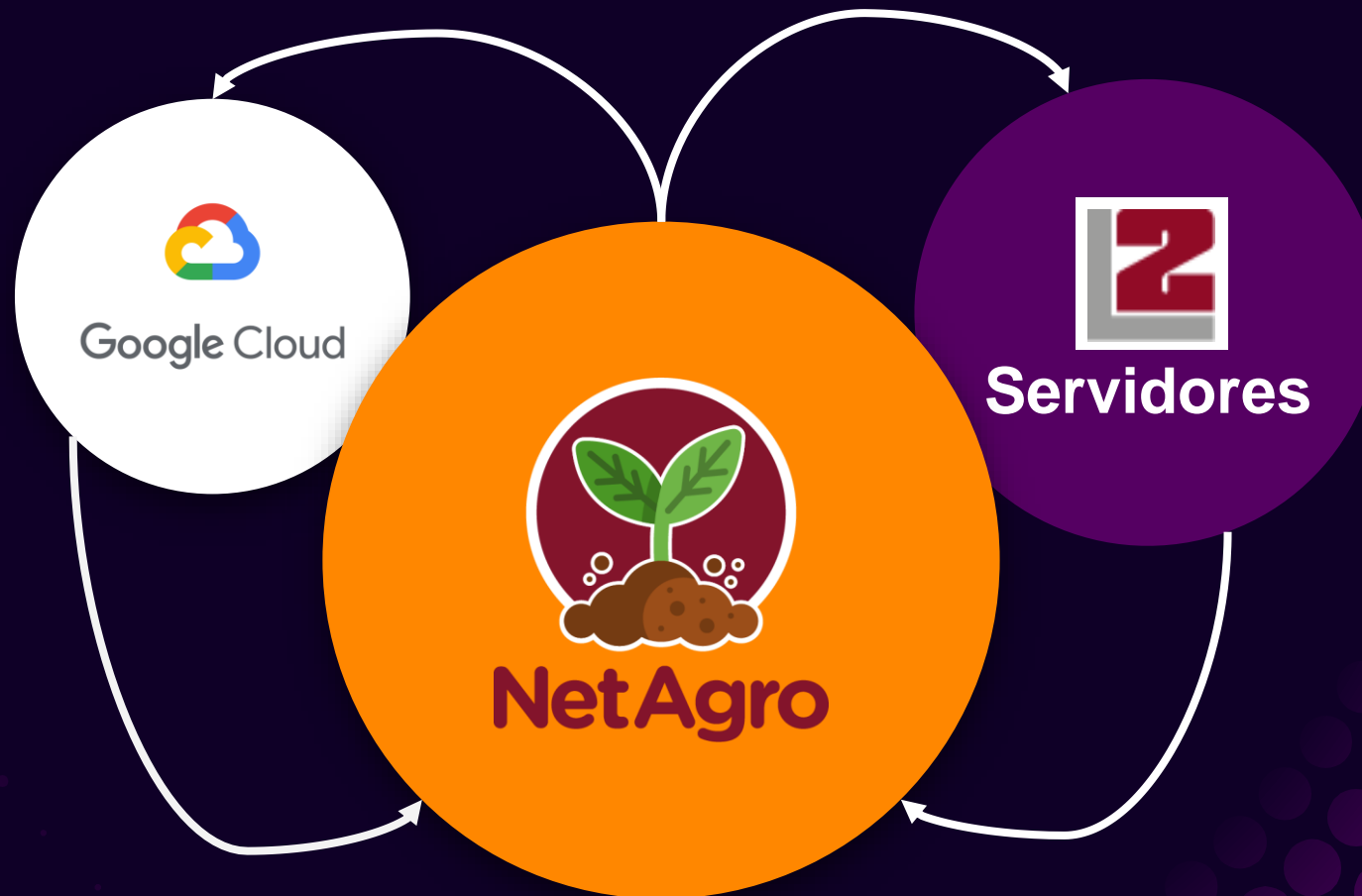
Además el Productor Agropecuario puede ingresar **notas georeferenciadas** con contenido multimedia y visualizarlas en el mapa.

También tiene disponible un conjunto de utilidades que incluyen **información meteorológica** y una **calculadora de densidad de siembra**, entre otras.



# NetAgro

Plataformas y Servicios



# BENEFICIOS

- Disponible de forma gratuita para asegurados agrícolas.
- Múltiples herramientas en una única aplicación.
- Automatización por medio del proceso de suscripción.
- Nuevo canal de comunicación entre la organización y sus asegurados.
- Posibilidad de seguir incorporando servicios y herramientas para nuestros clientes.

# GRACIAS!



LO PRIMERO SOS VOS